

CASSETTE ITALIA

DISTRIBUTORE ITALIA  
CASE MOBILI LOUISIANE  
[www.casette-italia.it](http://www.casette-italia.it)



LEADER EUROPEO



Per le tue vacanze, fine settimana o tempo libero,  
**CASE MOBILI LOUISIANE**

Regalati una vera vacanza in una comoda casa nella natura, dove puoi goderti il tuo tempo libero con la famiglia o gli amici. Le case mobili Louisiane sono vere e proprie case con tutti i comfort ed il **maggior livello qualitativo in Europa** e, grazie alla solida struttura ed agli accurati processi produttivi offrono stile e comfort a lungo termine.

La vasta gamma di case mobili Louisiane, **la gamma più ampia al mondo**, permette una scelta personalizzata per ogni esigenza dal prodotto: dalla linea TAOS di indiscusso design estetico e dalla qualità ineccepibile, alla linea VACANZA che offre robustezza, concretezza ed ergonomia al miglior prezzo.





Hai il sogno di un piccolo appezzamento di terreno per il weekend, vacanze in spiaggia vicino al mare al lago, in montagna o in un campeggio? Louisiane vi aiuta a scegliere sia la casa mobile che meglio si adatta alle tue esigenze, ma anche il campeggio dove posizionarla. Noi pensiamo a tutto: al trasporto ed agli allacciamenti completi.

Possiamo soddisfare anche i più esigenti grazie alla nostra qualità insuperata in Europa ed alla progettazione di **soluzioni personalizzate**. Infine, possiamo proporre finanziamenti per rendere il tuo investimento ancora più sostenibile e sicuro nel tempo. Godetevi le vacanze e rilassatevi nella vostra nuova casa mobile Louisiane!





## 1 - ALTA RESISTENZA DEL TETTO

La struttura è realizzata in legno come in una vera casa. Per assicurare la stabilità, i pannelli di copertura hanno elevata resistenza alla corrosione, abrasione e radiazione UV poiché la lamiera è di acciaio zincato.



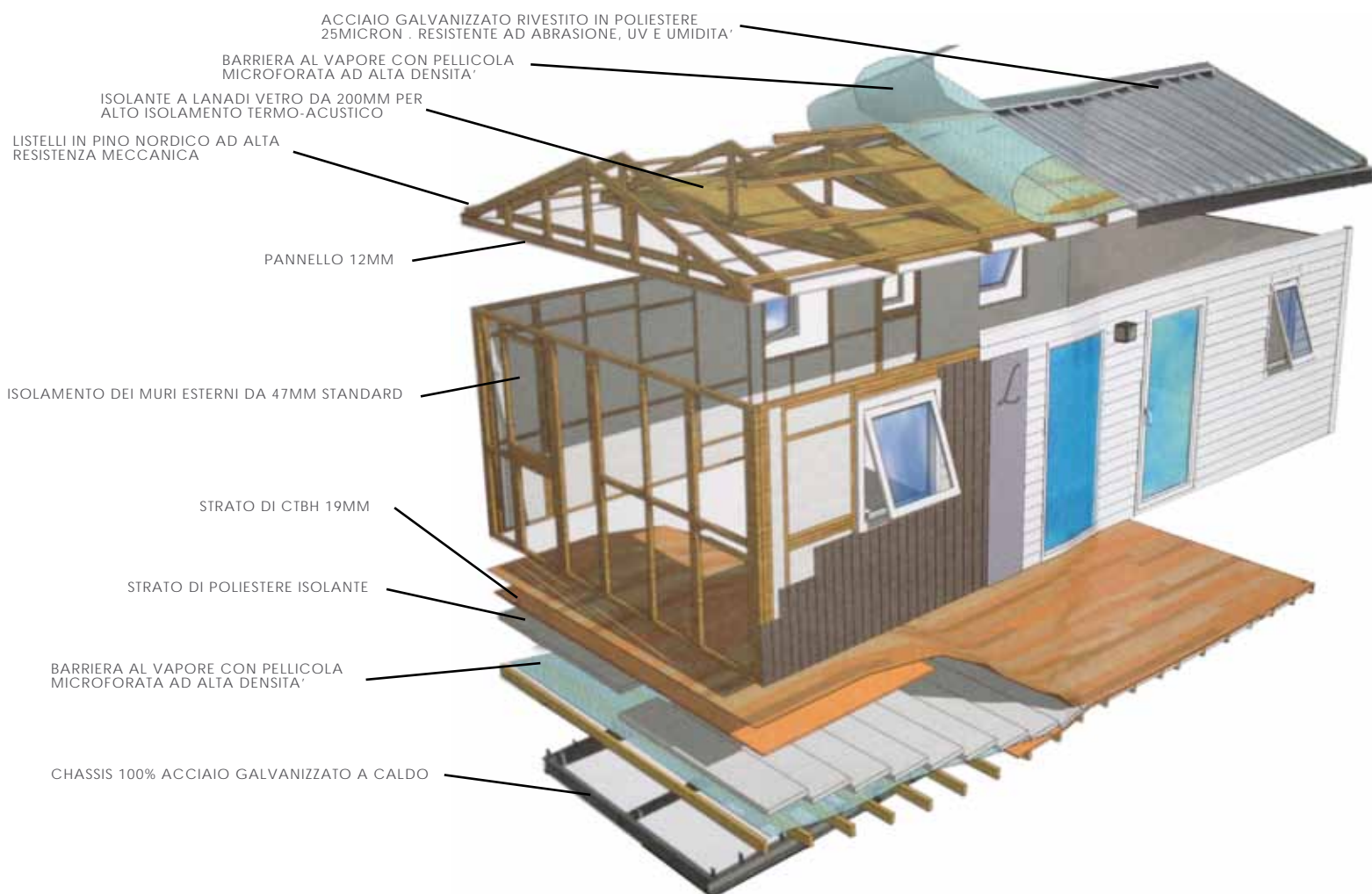
## 2 - ISOLAMENTO STANDARD ELEVATO

Tutti i modelli possiedono come standard ben 200mm di lana di vetro e di una ulteriore barriera al vapore/umidità realizzata con microfilm ad alta tenuta. Ciò rende le performance termo-acustiche eguali agli standard propri del settore delle costruzioni. Molti prodotti presentano anche il doppio strato di lana di vetro ed il tetto a ventilazione naturale, per il massimo isolamento possibile.



## 3 - LUMINOSITA' SECONDO LE NORME COSTRUTTIVO-EDILIZIE

Gli spazi altamente luminosi dei prodotti Louisiane sono ottenuti da ampie porte e finestre in PVC di dimensioni allineate alle norme costruttivo-edilizie, con doppio vetri per migliorare l'isolamento termico e fonico.



## 4 - SPESSORE MURI PERIMETRALI

Extra-spessore delle pareti esterne: 47mm! Louisiana aumenta l'isolamento standard delle pareti, in modo da aumentare la resistenza termica del 17,5% e la forza strutturale del 38%. Utilizziamo di serie la nuova generazione di polistirolo che ha coefficienti termici del 23% superiore al polistirene standard. Le nostre case mobili sono le migliori "dalle Alpi alle Piramidi".



## 5 - PIANALE RINFORZATO CON ISOLAMENTO AUMENTATO

Lo standard sui modelli VACANCES è costituito da uno strato di Polyanefilm + 40 mm di polistirolo + barriera al vapore/umidità. Lo standard sui modelli premium, e opzionale su VACANCES, è presente 75 mm di sandwich + alto isolamento Styrofoam HD e film anti-rumore. Ciò garantisce il massimo isolamento e annullamento dei ponti termici.



## 6 - RESISTENZA E DURATA DEL TELAIO

Telaio zincato ultraresistente con travi in acciaio zincato da 120 mm a 180 mm.

**Soluzione antiruggine garantita!** Massima rigidità, durata e resistenza al carico, ma anche spostamento sicuro.



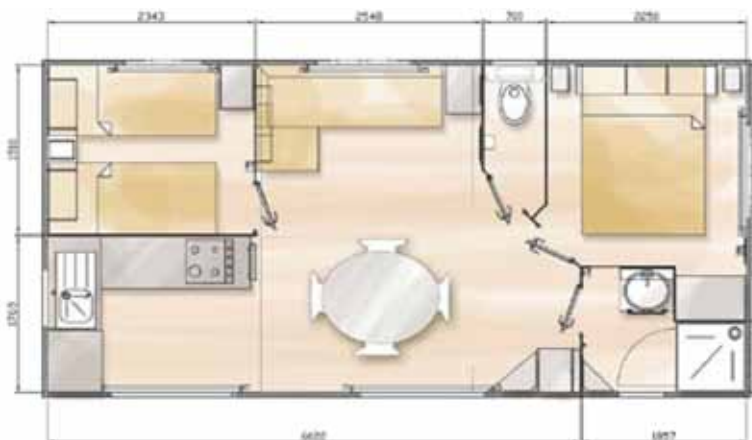
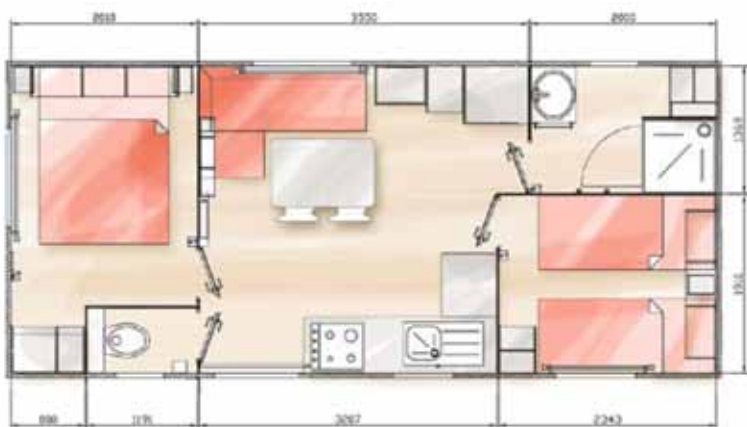
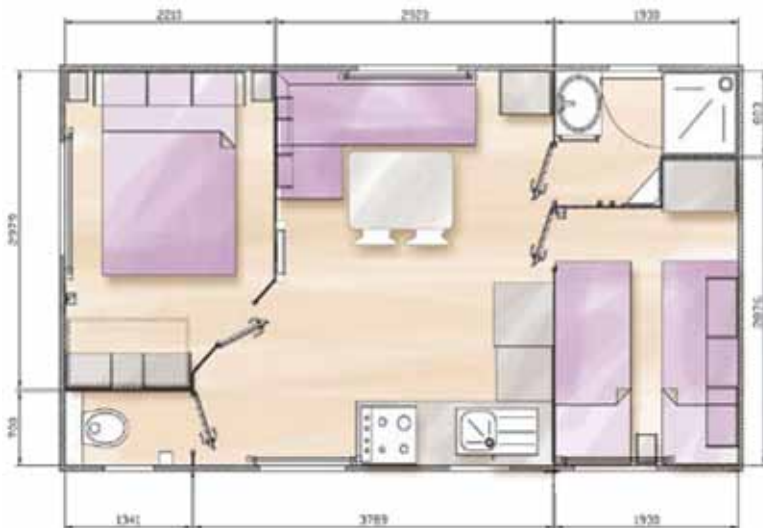
## 7 - RISPETTO DELLE NORME EUROPEE

- **EN-1647:** norma europea che garantisce la sicurezza e la salute delle persone che utilizzano case mobili, stabilendo prescrizioni minime come le uscite di emergenza, ventilazione, aree di rischi per gli elettrodomestici, l'installazione e l'utilizzo di GPL, ecc.
- **EN-1949:** norma europea per l'installazione di sistemi a GPL.
- **EN-721:** norma europea sulla ventilazione naturale.



# Gamma VACANCES: lay-out

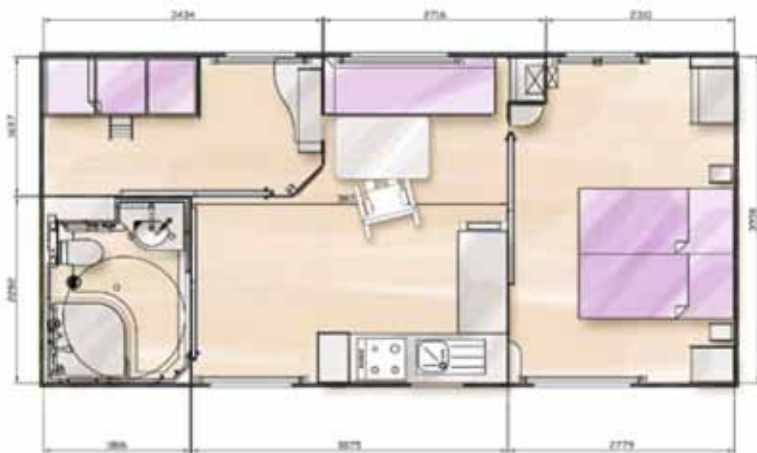
2 camere





## 31 m<sup>2</sup> / Mediterraneo XL

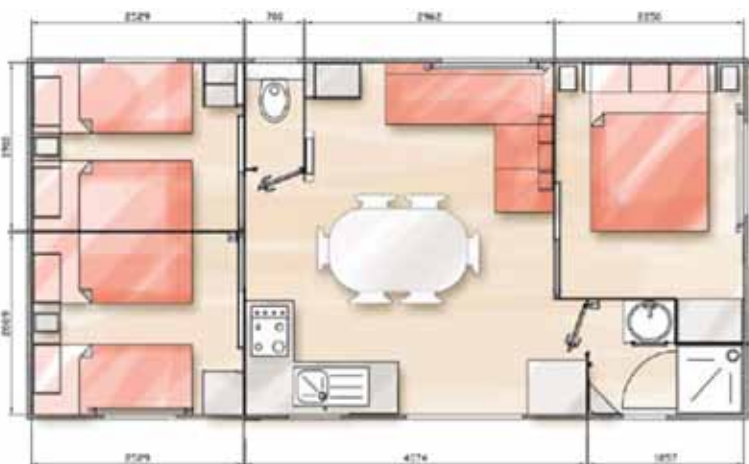
Lunghezza 8,28m - Larghezza 4m



## 25+10 m<sup>2</sup> / Vivario 2XL

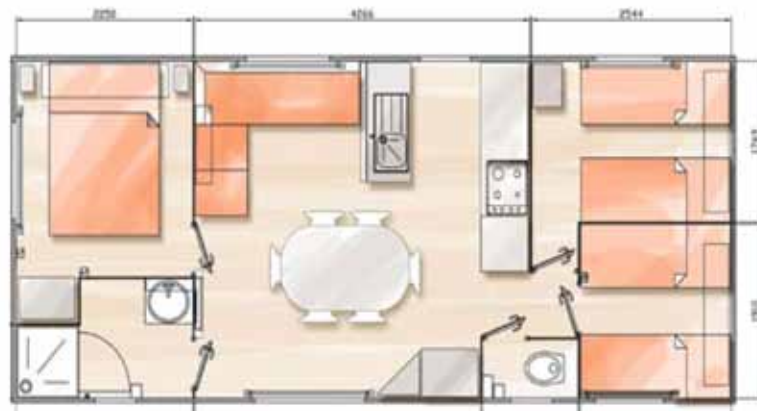
Lunghezza 8,28m - Larghezza 4m

3 camere



## 35 m<sup>2</sup> / Tamaris XL

Lunghezza 8,88m - Larghezza 4,3m



## 35 m<sup>2</sup> / Flores 3

Lunghezza 9,48m - Larghezza 4m



## 40 m<sup>2</sup> / Atlantic

Lunghezza 10,68m - Larghezza 4m



## 33+10 m<sup>2</sup> / Pacifique 3XL

Lunghezza 9,48m - Larghezza 4,3m

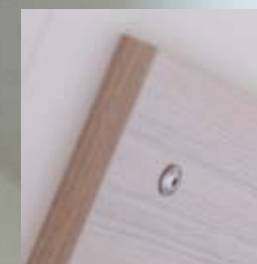
### Le Speciali

- **CORSAIRE:** 1 camera, 20+4mq, 6,48m x 4m
- **EVA:** 2 camere, 22mq, 7,28m x 3m. **Larghezza di soli 3m che non necessita del trasporto eccezionale in Italia** (progettata ad-hoc per Casette-Italia ed il mercato italiano).

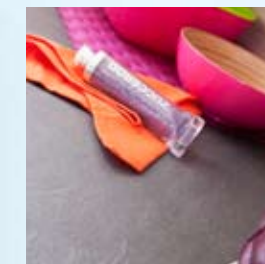


# AMBIANCES & DESIGN

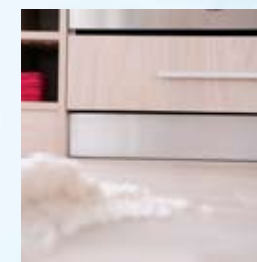
...Confort, Élégance, Sobriété, Ergonomie...  
un univers Déco qui saura vous séduire.



Tête de vis déco sur les meubles



Plan de travail stratifié effet béton



Plinthe de meuble cuisine « alu »



Portes hautes de placard blanc laquée



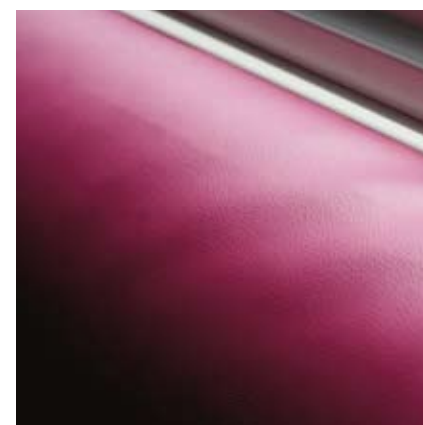
VARIATION PÉTILLANTE



DOUCEUR DES EMBRUNS



TOUT UN POÈME



Chaises In and Out blanc laquée



Casier range-bouteilles



Nouvelle douche 80\*80 exclusive Louisiane

## AMBIANCE

PLAISIR D'UNE VIE IN AND OUT, DE VACANCES DOUCES ET PARFUMÉES, ENVIE D'UN THÈME ET DE PERSONNALISER LES INTÉRIEURS DE VOS HÉBERGEMENTS

... MAINTENANT À VOUS DE CHOISIR...

## 3 AMBIANCES DE RIDEAUX

- **Variation pétillante :**  
Peps et vitamine aux couleurs estivales.  
Cette ambiance tonique ravira par sa modernité.
- **Douceur des embruns :**  
Esprit résolument bord de mer chic, pour les amoureux des falaises et des sentiers côtiers.
- **Tout un poème :**  
Un esprit bohème pour ce dessin floral. Douceur, convivialité ... être zen tout simplement.

## LES ASSISES

2 assises banquettes à associer aux rideaux

- **assise toucher « cuir » Taupe**
- **assise toucher « cuir » Fushia**

Sans oublier en option 2 vrais canapés confortables et très cocooning.

## DESIGN ET MOBILIER

NOUVELLES LIGNES DE MEUBLE,  
NOUVEAUX DÉCORS INTÉRIEURS,  
NOUVEAUX MOBILIERS...



# CORSAIRE

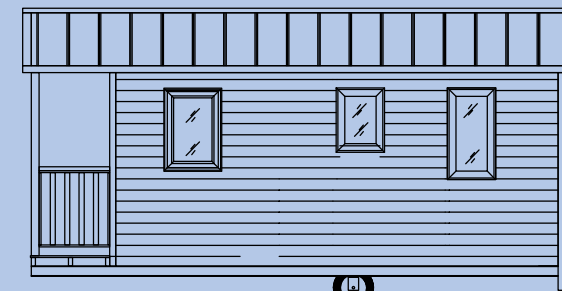
++  
Accès direct de la  
chambre à la salle de bains

**Dimensions\*:**  
Longueur : 6,48m  
Largeur : 4,00m  
Hauteur : 3,45m

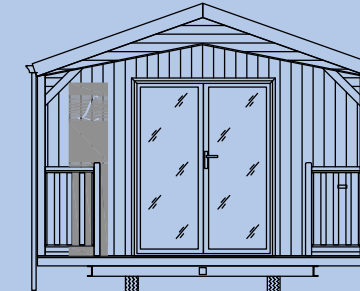


**Surface : 20+4m<sup>2</sup>**  
**Nombre de chambre : 1**

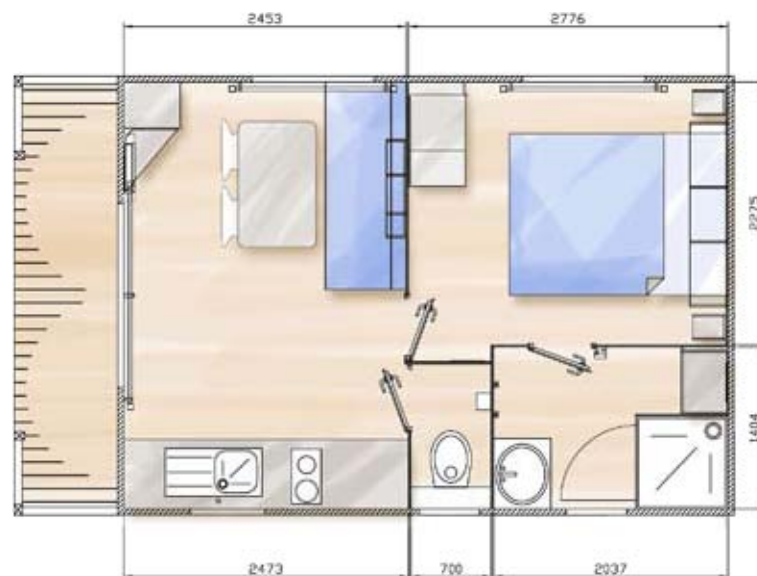
\*Dimensions hors tout gouttières comprises



FACADE AVANT



PIGNON GAUCHE



## CHAMBRE AVEC VUE...

- Esprit "Cabanon", pour ce modèle compact une chambre.
- Terrasse couverte pour une vie in et out door.

## LES EQUIPEMENTS LOUISIANE DE SÉRIE

### > dans le séjour

- Banquette déhoussable avec dossier incliné et coffre de rangement
- Table 1100 x 700 avec piétement acier
- 2 Chaises in et out door
- Placard
- Convecteur 1000W dans le séjour

### > dans la cuisine

- Evier inox avec égouttoir et mitigeur
- Hotte électrique inox filtre à charbon avec éclairage intégré
- Plaque de cuisson électrique 2 foyers inox
- Réfrigérateur table top 140 L
- store occultant ininflammable intégré à l'ouvrant
- Etagère micro-ondes

### > dans la salle de bains & WC

- Cabine de douche 80x80cm avec porte en verre de sécurité
- Meuble de rangement surélevé avec vasque
- Meuble colonne
- Verre dépoli de courtoisie sur fenêtres WC et SDB
- Patère et porte-serviettes
- WC suspendu indépendant avec réservoir économique double débit

### > dans les chambres

- Lit 1900 x 1400
- Liseuses orientables
- Meuble haut
- Placard penderie
- Miroir





# FIRST

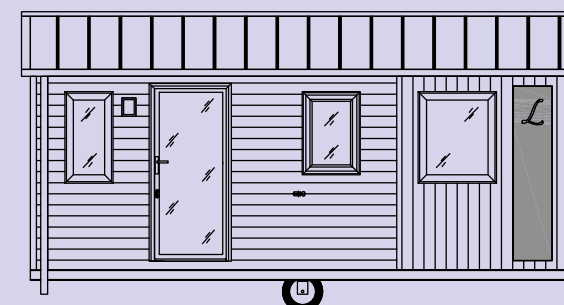
++  
une circulation optimisée

**Dimensions\*:**  
Longueur : 6,48m  
Largeur : 4,00m  
Hauteur : 3,45m

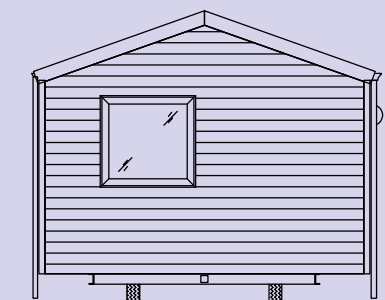


**Surface : 27m<sup>2</sup>**  
**Nombre de chambre : 2**

\*Dimensions hors tout gouttières comprises



FAÇADE AVANT



PIGNON GAUCHE

FIRST



## 2 CHAMBRES COMPACT

- Cuisine fonctionnelle
- Ergonomie et luminosité avec la porte coulissante



Douche 80\*80cm exclusive Louisiane.

## LES EQUIPEMENTS LOUISIANE DE SÉRIE

### > dans le séjour

- Banquette déhoussable avec dossier incliné et coffre de rangement
- Table 1100 x 700 avec piétement acier
- 2 Chaises in et out door
- Placard
- Convecteur 1000W dans le séjour

### > dans la cuisine

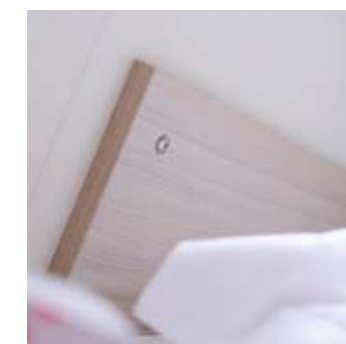
- Evier inox avec égouttoir et mitigeur
- Hotte électrique inox filtre à charbon avec éclairage intégré
- Plaque de cuisson électrique 2 foyers inox
- Réfrigérateur table top 140 L
- Store occultant ininflammable intégré à l'ouvrant
- Etagère micro-ondes

### > dans la salle de bains & WC

- Cabine de douche 80x80cm avec porte en verre de sécurité
- Meuble de rangement surélevé avec vasque
- Meuble colonne
- Verre dépoli de courtoisie sur fenêtres WC et SDB
- Patère et porte-serviettes
- WC suspendu indépendant avec réservoir économique double débit

### > dans les chambres

- Lit 1900 x 1400
- 2 Lits 1900 x 800
- Liseuses orientables
- Meuble haut dans les 2 chambres
- Placard penderie dans les 2 chambres
- Miroir chambre parents





# Océane

++

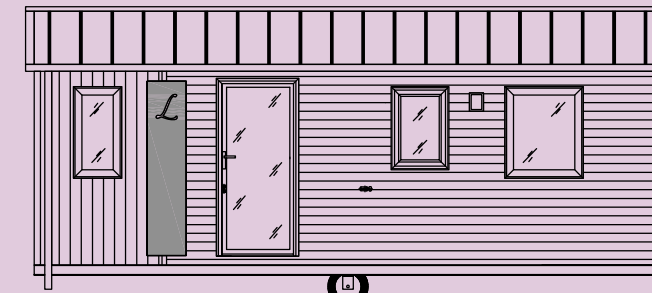
Implantation fonctionnelle  
et optimale pour un  
encombrement réduit



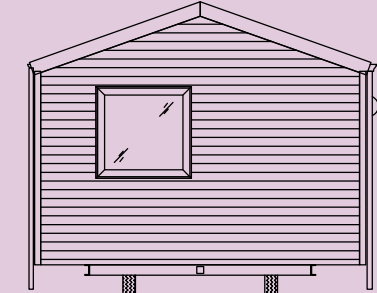
**Dimensions\*:**  
Longueur : 7,48m  
Largeur : 4,00m  
Hauteur : 3,45m

**Surface : 27m<sup>2</sup>**  
**Nombre de chambres : 2**

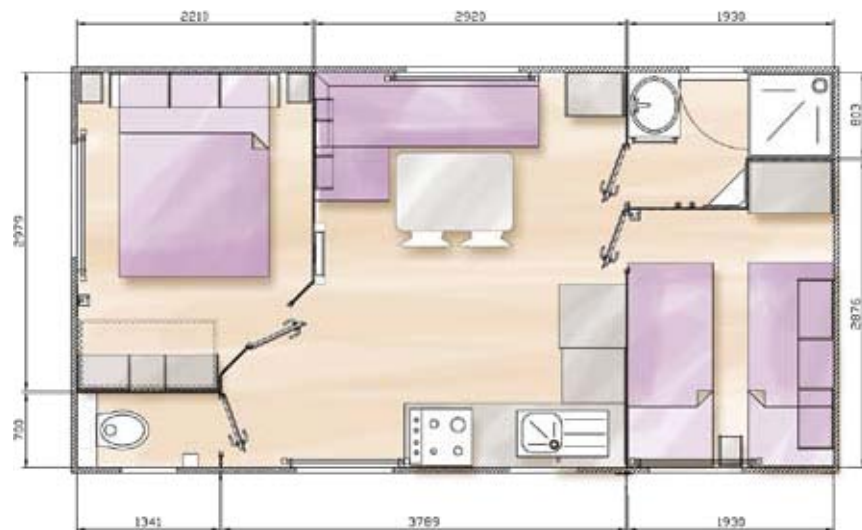
\*Dimensions hors tout gouttières comprises



FACADE AVANT

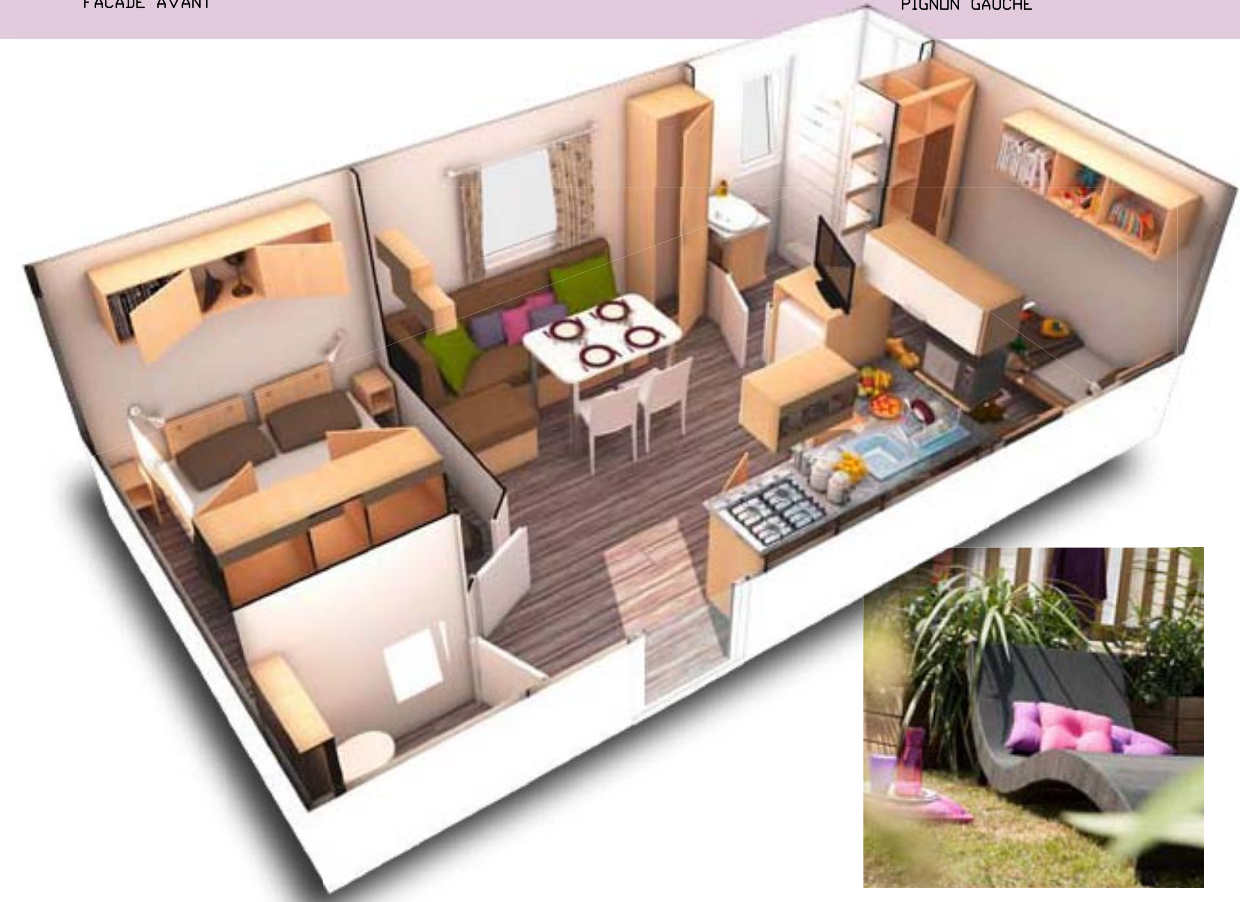


PIGNON GAUCHE



## CONFORT ACCESSIBLE A TOUS !

- Modèle 2 chambres étudié pour les parcelles « petite longueur ».
- Espace lit bébé dans la chambre parents.



En option : Contacteur à clé



## LES EQUIPEMENTS LOUISIANE DE SÉRIE

### > dans le séjour

- Spots orientables + ampoules halogène
- Banquette déhoussable avec dossier incliné et coffre de rangement
- Pouf amovible
- Table 1100 x 700 avec piétement acier
- 2 chaises in et out door
- Placard
- Convecteur 1000W dans le séjour

### > dans la cuisine

- Evier inox avec égouttoir et mitigeur
- Hotte électrique inox filtre à charbon avec éclairage intégré
- Table de cuisson 4 feux gaz inox thermocouple avec allumage piezzo
- Réfrigérateur table top 140L
- Etagère micro-ondes
- Range couverts
- Store occultant ininflammable intégré à l'ouvrant

### > dans la salle de bains & WC

- Cabine de douche 80x80cm avec porte en verre de sécurité
- Meuble de rangement surélevé avec vasque
- Etagères d'angle
- Verre dépoli de courtoisie sur fenêtres WC et sDB
- Patère et porte-serviettes
- WC suspendu indépendant avec réservoir économique double débit

### > dans les chambres

- Lit chambre parents 1900 x 1400
- 2 lits chambre enfants 1900 x 800
- Espace lit bébé
- Liseuses orientables (2 dans la chambre parents et 1 dans la chambre enfants)
- Meuble haut dans les 2 chambres
- Placard penderie dans les 2 chambres
- Miroir chambre parents



# OAKLEY

++

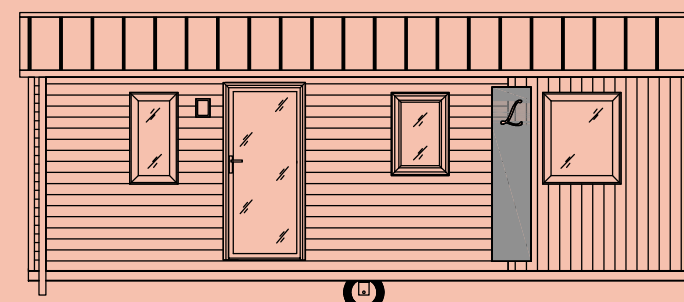
Grande chambre parents équipée d'une penderie et rangements divers. Salle de bains fonctionnelle.



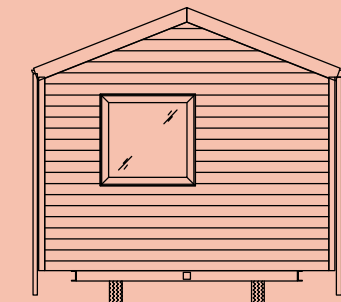
**Dimensions\*:**  
Longueur : 7,98m  
Largeur : 3,40m  
Hauteur : 3,45m

**Surface : 26m<sup>2</sup>**  
**Nombre de chambres : 2**

\*Dimensions hors tout gouttières comprises

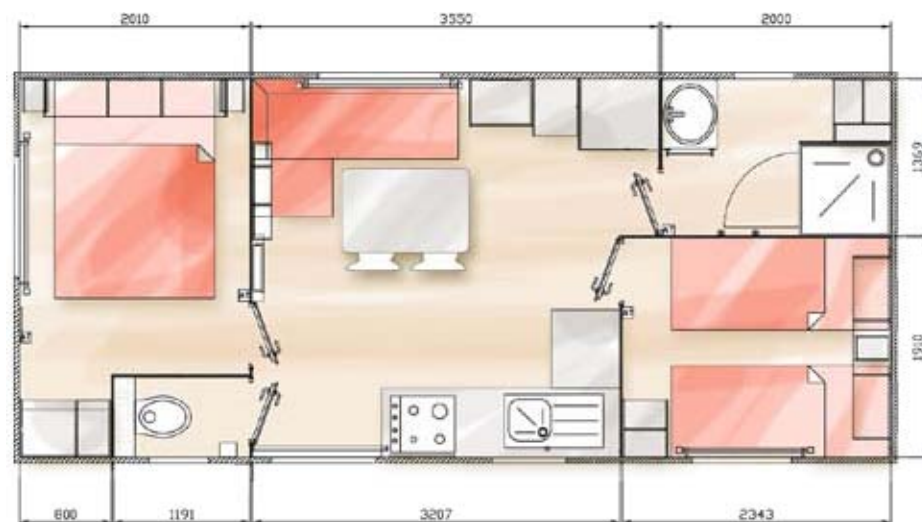


FACADE AVANT



PIGNON GAUCHE

OAKLEY



## ESPACE OPTIMISÉ POUR LES PARCELLES ÉTROITES !

- Implantation confortable pour un 2 chambres dans une largeur de 3.40m.
- Sa cuisine très pratique offre une vue agréable en façade.

## LES EQUIPEMENTS LOUISIANE DE SÉRIE

### > dans la salle de bains & WC

- Cabine de douche 80x80cm avec porte en verre de sécurité
- Meuble de rangement surélevé avec vasque
- Placard
- Verre dépoli de courtoisie sur fenêtres WC et SDB
- Patère et porte-serviettes
- WC suspendu indépendant avec réservoir économique double débit

### > dans les chambres

- Lit chambre parents 1900 x 1400
- 2 lits chambre enfants 1900 x 800
- Liseuses orientables (2 dans la chambre parents et 1 dans la chambre enfants)
- Meuble haut dans les 2 chambres
- Placard penderie dans les 2 chambres
- Miroir chambre parents

### > dans le séjour

- Spots orientables + ampoules halogène
- Banquette déhoussable avec dossier incliné et coffre de rangement
- Pouf amovible
- Table 1100 x 700 avec piètement acier
- 2 chaises in et out door
- Placard
- Convecteur 1000W dans le séjour

### > dans la cuisine

- Evier inox avec égouttoir et mitigeur
- Hotte électrique inox filtre à charbon avec éclairage intégré
- Table de cuisson 4 feux gaz inox thermocouple avec allumage piezzo
- Réfrigérateur table top 140 L
- Étagère micro-ondes
- Range couverts
- Store occultant ininflammable intégré à l'ouvrant



Chambre version Vacances Privilège



# SAVANAH

++

Séjour spacieux et convivial.  
Cuisine équipée et décalée  
sur l'arrière du modèle.

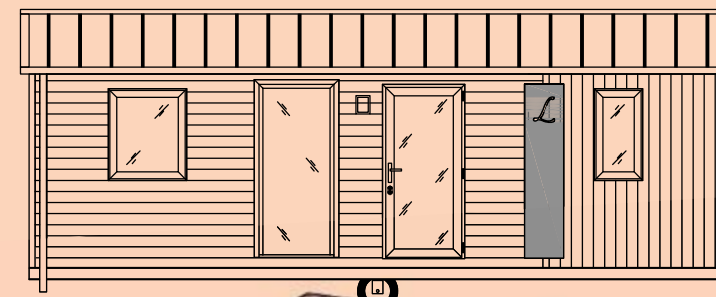


## Dimensions\*:

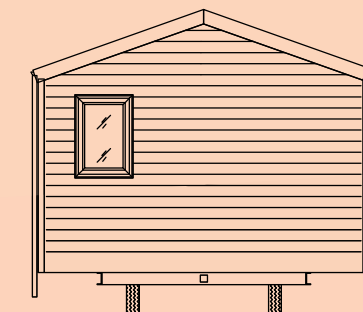
Longueur : 8,28m  
Largeur : 4,00m  
Hauteur : 3,45m

Surface : 31m<sup>2</sup>  
Nombre de chambres : 2

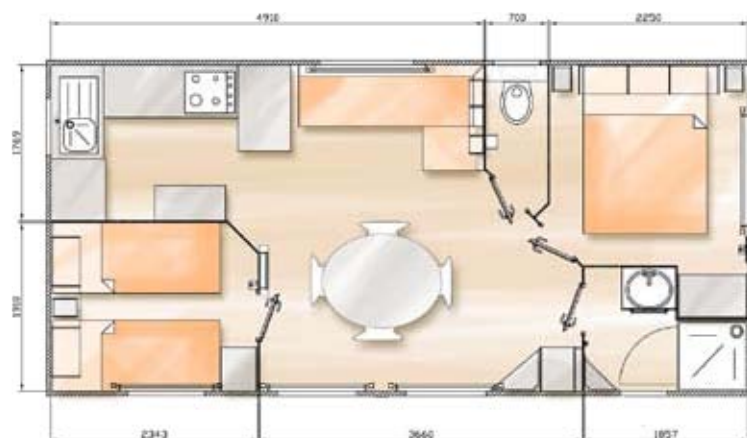
\*Dimensions hors tout gouttières comprises



FACADE AVANT



PIGNON GAUCHE



## L'ART DE SÉPARER LA CUISINE

- Une implantation décalée de la cuisine qui offre du volume et de l'espace.
- Une implantation originale et aérée qui redonne à chaque espace sa vocation première.



## LES EQUIPEMENTS LOUISIANE DE SÉRIE

### > dans le séjour

- Spots orientables + ampoules halogène
- Banquette déhoussable avec dossier incliné et coffre de rangement
- Pouf amovible
- Table 1280 x 900 avec piètement acier
- 4 chaises in et out door
- Placard
- Etagère TV
- Miroir
- Convecteur 1000W dans le séjour

### > dans la cuisine

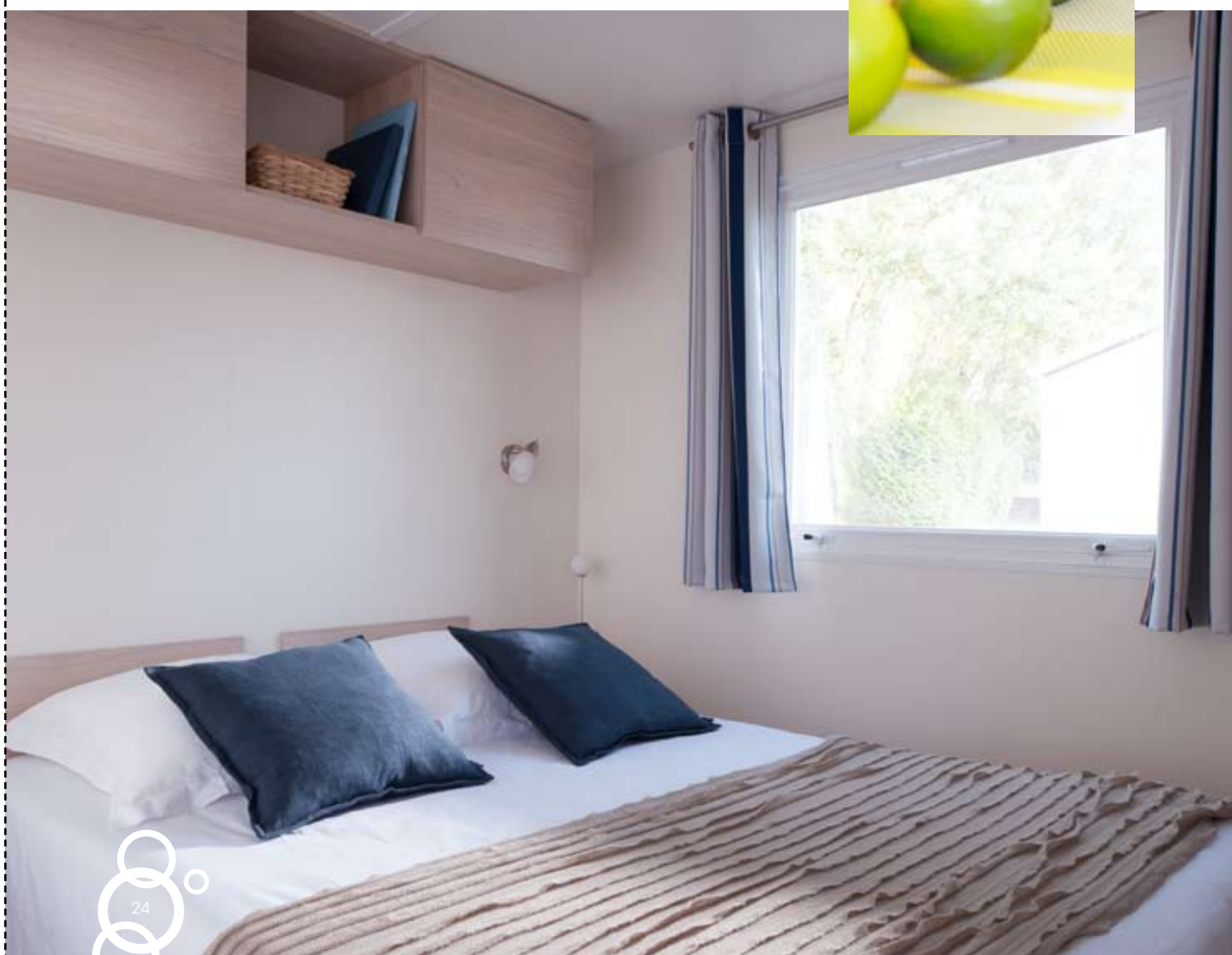
- Evier inox avec égouttoir et mitigeur
- Hotte électrique inox filtre à charbon avec éclairage intégré
- Table de cuisson 4 feux gaz inox thermocouple avec allumage piezzo
- Réfrigérateur Table Top 140 L
- Range couverts
- Plan de travail escamotable
- Store occultant ininflammable intégré à l'ouvrant
- Etagère micro-ondes

### > dans la salle de bains & WC

- Cabine de douche 80x80cm avec porte en verre de sécurité
- Meuble de rangement surélevé avec vasque
- Verre dépoli de courtoisie sur fenêtres WC et SDB
- Patère et porte-serviettes
- WC suspendu indépendant avec réservoir économique double débit

### > dans les chambres

- Lit chambre parents 1900 x 1400
- 2 lits chambre enfants 1900 x 800
- Liseuses orientables (2 dans la chambre parents et 1 dans la chambre enfants)
- Meuble haut dans les 2 chambres
- Placard penderie dans les 2 chambres
- Miroir chambre parents





# GRAND LARGE

++

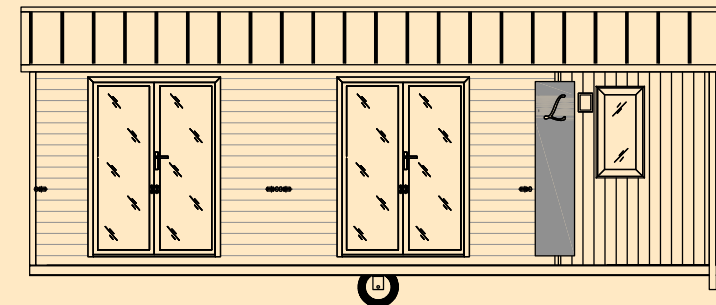
Accès de la cuisine à la terrasse pour une vie « nomade »



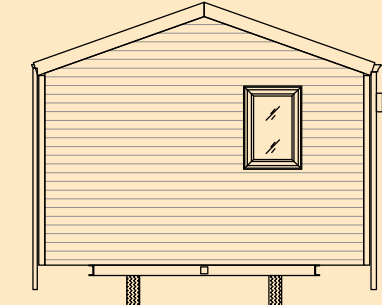
**Dimensions\*:**  
Longueur : 8,28m  
Largeur : 4,00m  
Hauteur : 3,45m

**Surface : 31m<sup>2</sup>**  
**Nombre de chambres : 2**

\*Dimensions hors tout gouttières comprises

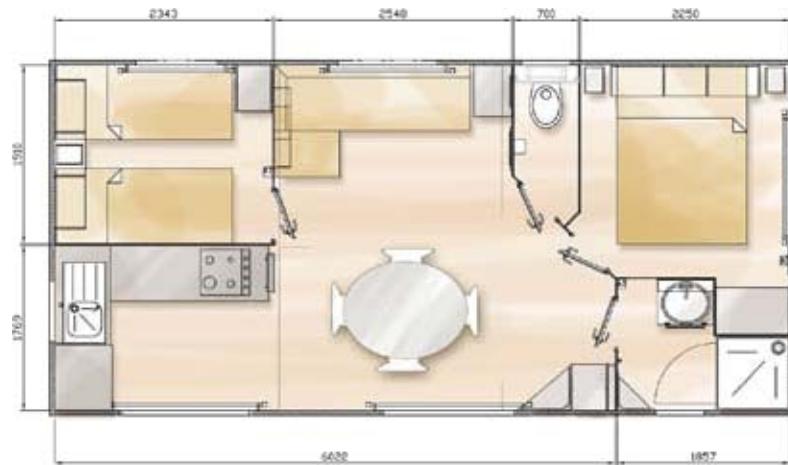


FACADE AVANT



PIGNON GAUCHE

## OUVREZ L'ESPACE !



- Cuisine ouverte directement sur la terrasse.
- Séjour central spacieux grâce à son pan coupé .
- 2 portes fenêtres pour un maximum de lumière.

## LES EQUIPEMENTS LOUISIANE DE SÉRIE

### > dans le séjour

- Spots orientables + ampoules halogène
- Banquette déhoussable avec dossier incliné et coffre de rangement
- Pouf amovible
- Table 1280 x 900 avec piétement acier
- 4 chaises in et out door
- Placard
- Miroir
- Convecteur 1000W dans le séjour

### > dans la cuisine

- Evier inox avec égouttoir et mitigeur
- Hotte électrique inox filtre à charbon avec éclairage intégré
- Table de cuisson 4 feux gaz inox thermocouple avec allumage piezzo
- Réfrigérateur Table Top 140 L
- Range couverts
- Etagère d'angle
- Store occultant ininflammable intégré à l'ouvrant

### > dans la salle de bains & WC

- Cabine de douche 80x80cm avec porte en verre de sécurité
- Meuble de rangement surélevé avec vasque
- Etagère d'angle
- Verre dépoli de courtoisie sur fenêtres WC et SDB
- Patère et porte-serviettes
- WC suspendu indépendant avec réservoir économique double débit

### > dans les chambres

- Lit chambre parents 1900 x 1400
- 2 lits chambre enfants 1900 x 800
- Liseuses orientables (2 dans la chambre parents et 1 dans la chambre enfants)
- Meuble haut dans les 2 chambres
- Placard penderie dans les 2 chambres
- Miroir chambre parents



En option Frigo congélateur et micro-ondes





# PACIFIQUE 2

++

Le best seller des modèles locatifs  
2 chambres.

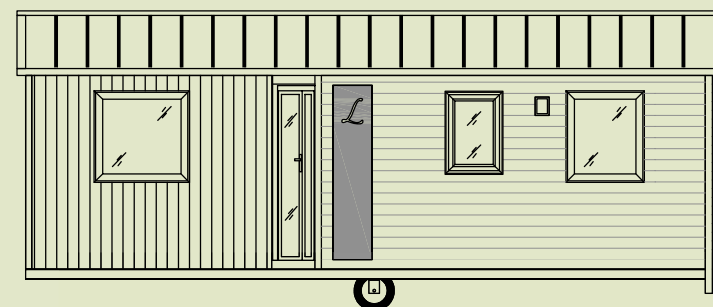


## Dimensions\*:

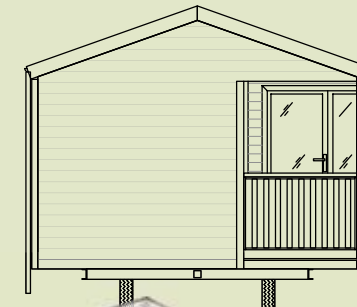
Longueur : 8,28m  
Largeur : 4,00m  
Hauteur : 3,45m

Surface : 25+10m<sup>2</sup>  
Nombre de chambres : 2

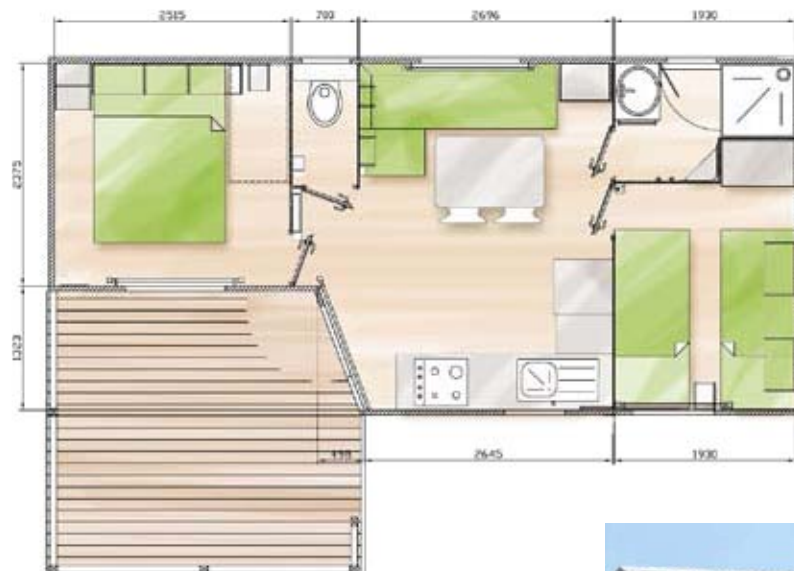
\*Dimensions hors tout gouttières comprises



FACADE AVANT

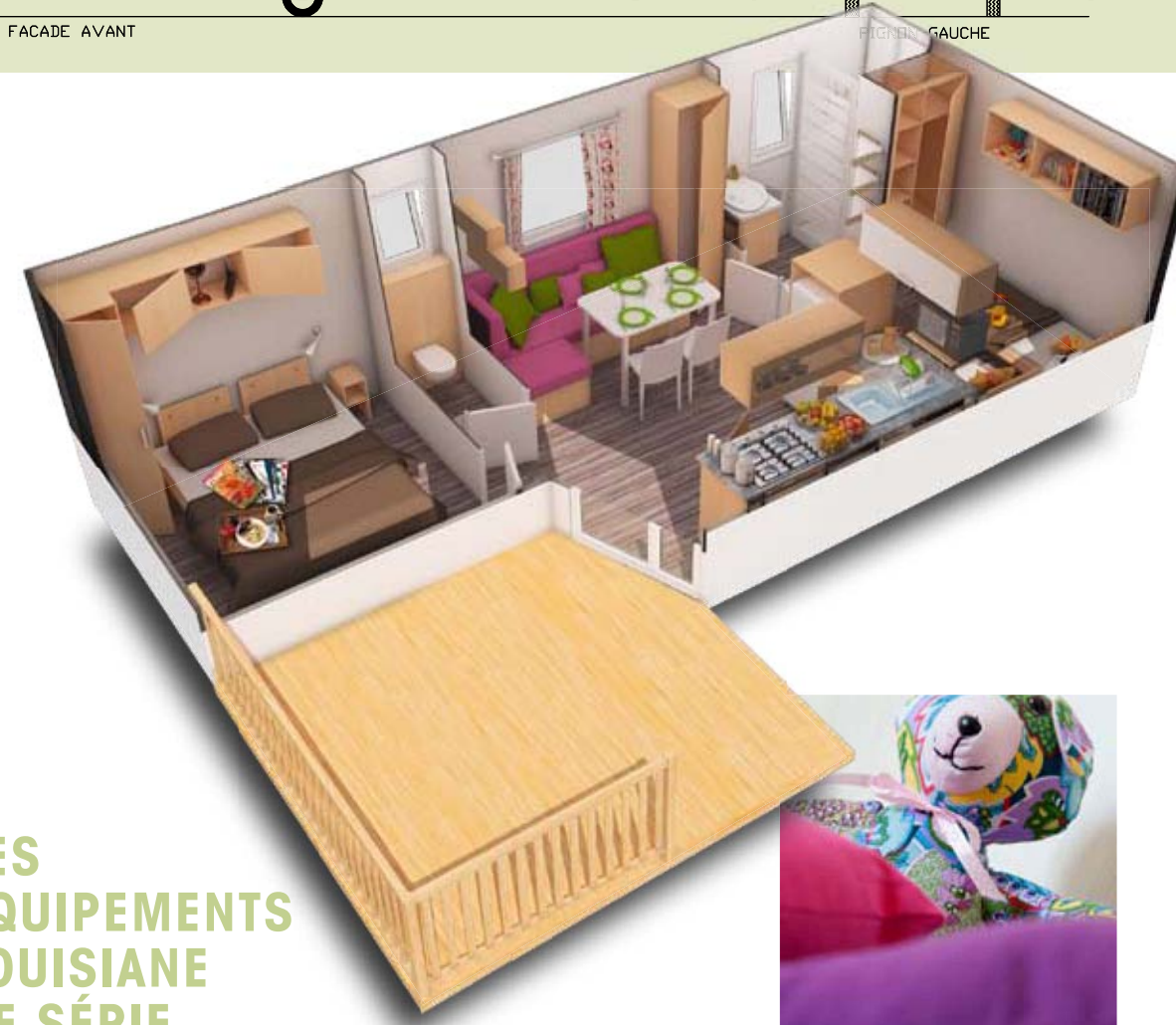


FACADE GAUCHE



## VIVRE À L'EXTÉRIEUR

- Modèle avec terrasse intégrée de 10m<sup>2</sup> conjuguant confort intérieur et extérieur.
- Grande chambre parents avec espace pour le lit bébé.



## LES EQUIPEMENTS LOUISIANE DE SÉRIE

### > dans le séjour

- Spots orientables + ampoules halogène
- Banquette déhoussable avec dossier incliné et coffre de rangement
- Chauffeuse amovible
- Table 1100 x 700 avec piétement acier
- 2 chaises in et out door
- Placard
- Convecteur 1000W dans le séjour

### > dans la cuisine

- Evier inox avec égouttoir et mitigeur
- Hotte électrique inox filtre à charbon avec éclairage intégré
- Table de cuisson 4 feux gaz inox thermocouple avec allumage piezzo
- Réfrigérateur Table Top 140L
- Range couverts
- Etagère micro-ondes
- Store occultant ininflammable intégré à l'ouvrant

### > dans la salle de bains & WC

- Cabine de douche 80x80cm avec porte en verre de sécurité
- Meuble de rangement surélevé avec vasque
- Etagère d'angle
- Verre dépoli de courtoisie sur fenêtres WC et SDB
- Patère et porte-serviettes
- WC suspendu indépendant avec réservoir économique double débit

### > dans les chambres

- Lit chambre parents 1900 x 1400
- 2 lits chambre enfants 1900 x 800
- Liseuses orientables (2 dans la chambre parents et 1 dans la chambre enfants)
- Espace lit bébé dans la chambre parents
- Meuble haut dans les 2 chambres
- Placard penderie dans les 2 chambres
- Miroir chambre parents





# MÉDITERRANÉE XL

++

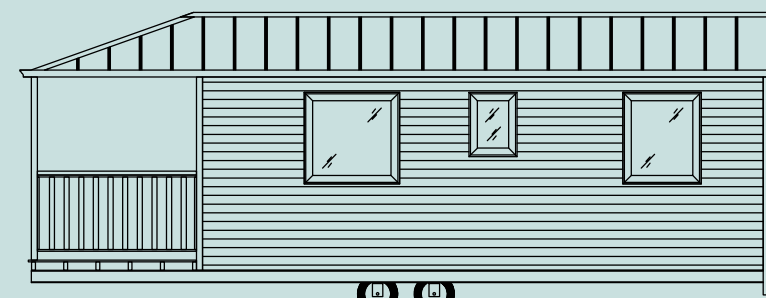
Le modèle 2 chambres « tendance » de la saison

## Dimensions\*:

Longueur : 8,78m  
Largeur : 4,30m  
Hauteur : 3,50m

Surface : 27+8m<sup>2</sup>  
Nombre de chambres : 2

\*Dimensions hors tout gouttières comprises



FACADE AVANT



PIGNON GAUCHE



## VUE IMPRENABLE

• Modèle étudié pour les parcelles en longueur, le Méditerranée répond à toutes les attentes de confort et fonctionnalité.

• Sa terrasse intégrée permet de profiter au maximum de l'extérieur et du paysage.

• Espace nuit séparé de la zone salon/séjour par un sas, et doté d'une large banquette en L pour de vastes moments de farniente.

## LES EQUIPEMENTS LOUISIANE DE SÉRIE

### > dans le séjour

- Spots orientables + ampoule halogène
- Banquette déhoussable avec dossier incliné et coffre de rangement
- Chauffeuse amovible
- Table 1100 x 700 avec piètement acier
- Convecteur 1000W dans le séjour
- 2 chaises in et out door

### > dans la cuisine

- Evier inox avec égouttoir et mitigeur
- Hotte électrique inox filtre à charbon avec éclairage intégré
- Table de cuisson 4 feux gaz inox thermocouple avec allumage piezzo
- Réfrigérateur Table Top 140 L
- Range couverts
- Store occultant ininflammable intégré à l'ouvrant

### > dans la salle de bains & WC

- Cabine de douche 80x80cm avec porte en verre de sécurité
- Meuble de rangement surélevé avec vasque
- Verre dépoli de courtoisie sur fenêtres WC et SDB
- Patère et porte-serviettes
- WC suspendu indépendant avec réservoir économique double débit

### > dans les chambres

- Lit chambre parents 1900 x 1400
- 2 lits chambre enfants 1900 x 800
- Liseuses orientables (2 dans la chambre parents et 1 dans la chambre enfants)
- Meuble haut dans les 2 chambres
- Placard penderie dans les 2 chambres
- Miroir chambre parents





# VIVARIO 2 XL

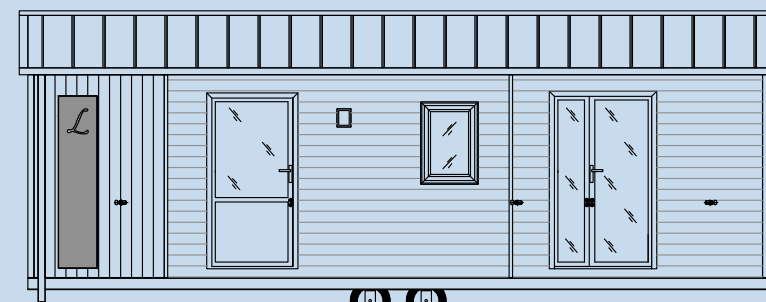
**Dimensions\*:**  
Longueur : 8,88m  
Largeur : 4,30m  
Hauteur : 3,50m

**Surface : 35m<sup>2</sup>**  
**Nombre de chambres : 2**

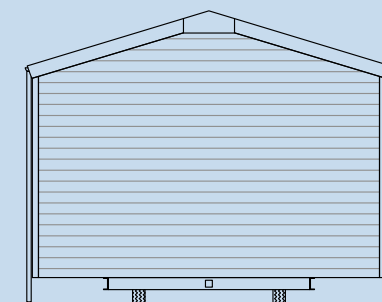
\*Dimensions hors tout gouttières comprises

++

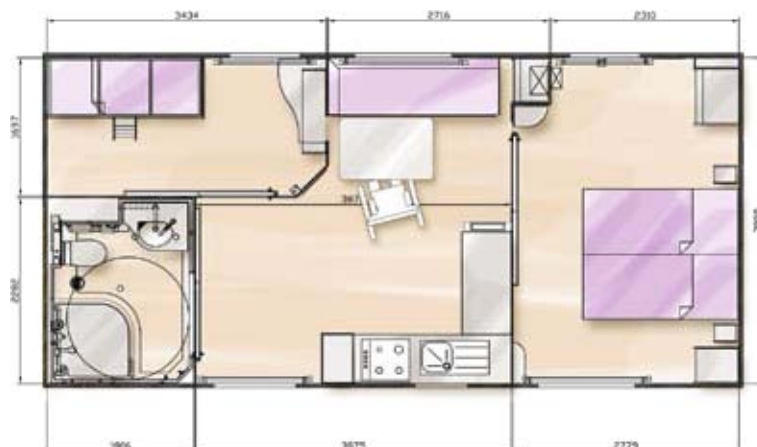
Conforme au cahier des charges  
Tourisme et Handicap



FACADE AVANT



PIGNON GAUCHE



## PRIORITE AUX ACCES

• Ce modèle 2 chambres a été développé selon les critères d'accessibilité de l'Association Tourisme et Handicap.

• Le Vivario garantit une grande autonomie (douche monobloc avec siège intégré et barre de maintien, cuisine avec accès sous le plan de travail, penderie avec bras télescopique ...).

• La chambre parents est vaste et dispose d'un accès direct à la terrasse.



## LES EQUIPEMENTS LOUISIANE DE SÉRIE

### > dans le séjour

- Spots orientables + ampoules halogène
- Banquette déhoussable avec dossier incliné et coffre de rangement
- Table 1100 x 700 avec piétement acier
- 2 chaises in et out door
- Convecteur 1500W dans le séjour

### > dans la cuisine

- Evier inox avec égouttoir et mitigeur
- Plaque de cuisson électrique 4 foyers
- Réfrigérateur table top 140 L
- Store occultant ininflammable intégré à l'ouvrant
- Support TV
- Miroir

### > dans la salle de bains & WC

- Salle de bains monobloc avec douche, WC, vasque pour personne à mobilité réduite
- VMC
- Patère et porte-serviettes

### > dans les chambres

- 2 lits chambre parents 1900 x 800
- 2 lits superposés chambre enfants 1900 x 700
- 2 liseuses orientables dans les chambres
- Placard dans la chambre parents
- Miroir chambre parents





# TAMARIS XL

++

Des portes coulissantes pour plus d'ergonomie et d'espace.

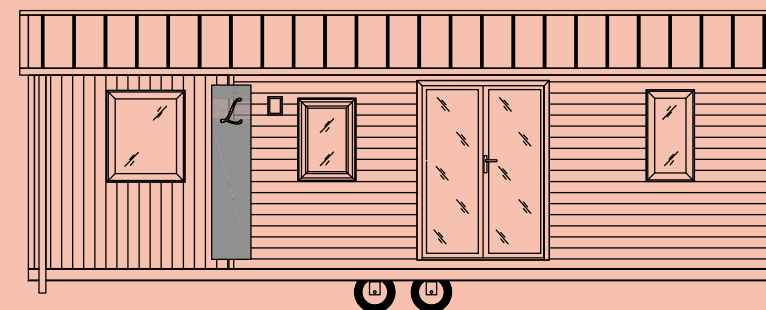
NOUVEAU  
PLAN 2014



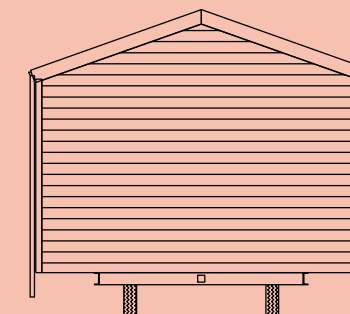
**Dimensions\*:**  
Longueur : 8,88m  
Largeur : 4,30m  
Hauteur : 3,45m

**Surface : 35m<sup>2</sup>**  
**Nombre de chambres : 3**

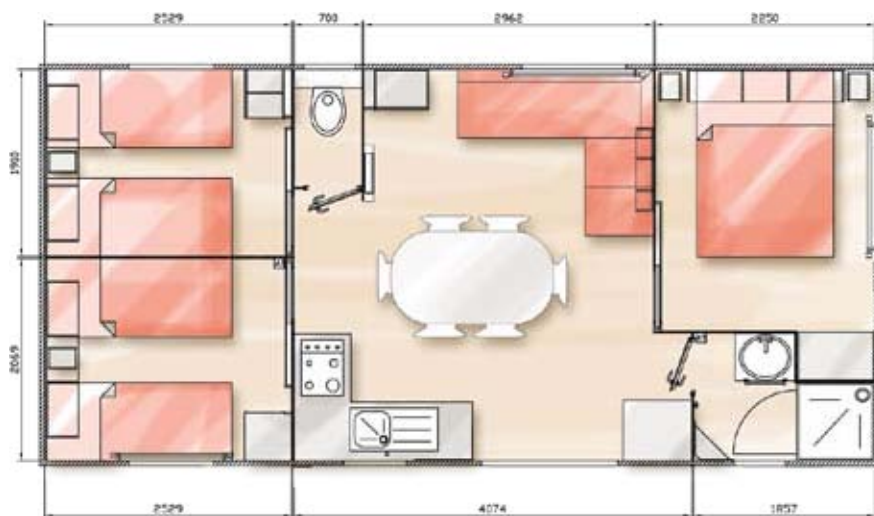
\*Dimensions hors tout gouttières comprises



FACADE AVANT



PIGNON GAUCHE



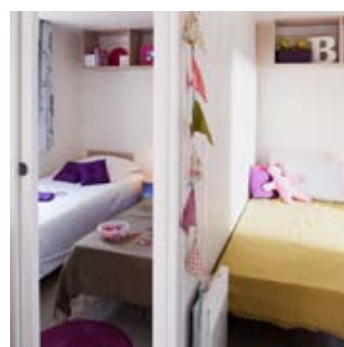
## LE 3 CHAMBRES VERSION COMPACTE

- Ce modèle 3 chambres allie parfaitement espace et fonctionnalité avec une capacité de 6 à 8 couchages pour un encombrement réduit.

- Le Tamaris XL présente un séjour central lumineux et une cuisine en L ultra fonctionnelle.



Version vacances Privilège



## LES EQUIPEMENTS LOUISIANE DE SÉRIE

> dans le séjour

- Banquette déhoussable avec dossier incliné et coffre de rangement
- Pouf amovible
- Table 1600 x 900 avec piétement acier
- 4 chaises in et out door
- 2 chaises pliantes
- Convecteur 1500W dans le séjour
- Placard

> dans la cuisine

- Evier inox avec égouttoir et mitigeur
- Hotte électrique inox filtre à charbon avec éclairage intégré
- Table de cuisson 4 feux gaz inox thermocouple avec allumage piezzo
- Réfrigérateur congélateur 230L
- Etagère micro-ondes
- Range couverts
- Store occultant ininflammable intégré à l'ouvrant

> dans la salle de bains & WC

- Cabine de douche 80x80cm avec porte en verre de sécurité
- Meuble de rangement surélevé avec vasque
- Etagères d'angle
- Verre dépoli de courtoisie sur fenêtres WC et SDB
- Patère et porte-serviettes
- WC suspendu indépendant avec réservoir économique double débit

> dans les chambres

- Lit chambre parents 1900 x 1400
- 2 lits chambres enfants 1900 x 800
- Liseuses orientables (2 dans la chambre parents et 1 dans les chambres enfants)
- Meuble haut dans les 3 chambres
- Placard penderie dans les 3 chambres
- Miroir chambre parents





# FLORES 3

**NOUVELLE CUISINE**

++

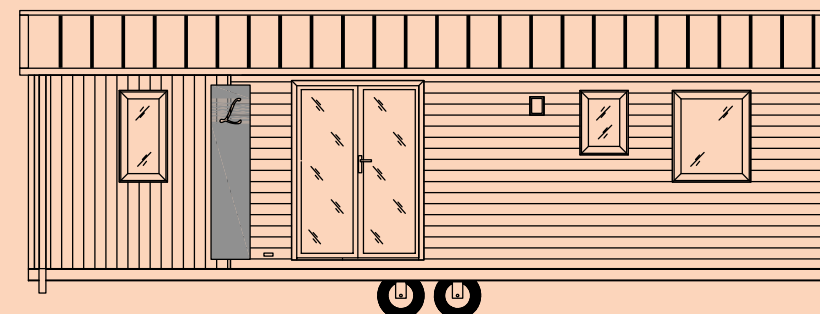
Accès direct de la chambre parents à la salle de bains.



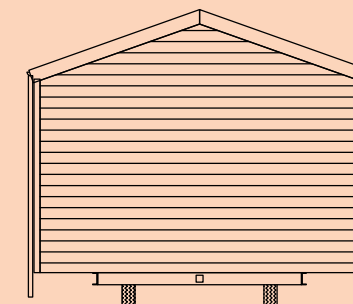
**Dimensions\*:**  
Longueur : 9,48m  
Largeur : 4,00m  
Hauteur : 3,45m

**Surface : 35m<sup>2</sup>**  
**Nombre de chambres : 3**

\*Dimensions hors tout gouttières comprises



FACADE AVANT



PIGNON GAUCHE



## LE 3 CHAMBRES GRAND CONFORT

• Modèle 3 chambres avec séjour spacieux et cuisine contemporaine.

• Le Flores 3 chambres présente un salon-séjour très spacieux, des équipements adaptés (table séjour agrandie et 6 chaises...) mais surtout 2 chambres enfants ainsi qu'un lit convertible en option dans le salon pour accueillir facilement 6 à 8 personnes.

## LES EQUIPEMENTS LOUISIANE DE SÉRIE

> dans le séjour

- Banquette déhoussable avec dossier incliné et coffre de rangement
- 2 poufs amovibles
- Table 1600 x 900 avec piètement acier
- 4 chaises in et out door
- 2 chaises pliantes
- Convecteur 1500W dans le séjour
- Placard
- Miroir

> dans la cuisine

- Evier inox avec égouttoir et mitigeur
- Hotte électrique inox filtre à charbon avec éclairage intégré
- Table de cuisson 4 feux gaz inox thermocouple avec allumage piezzo
- Réfrigérateur congélateur 230L
- Etagère micro-ondes
- Range couverts
- Store occultant ininflammable intégré à l'ouvrant



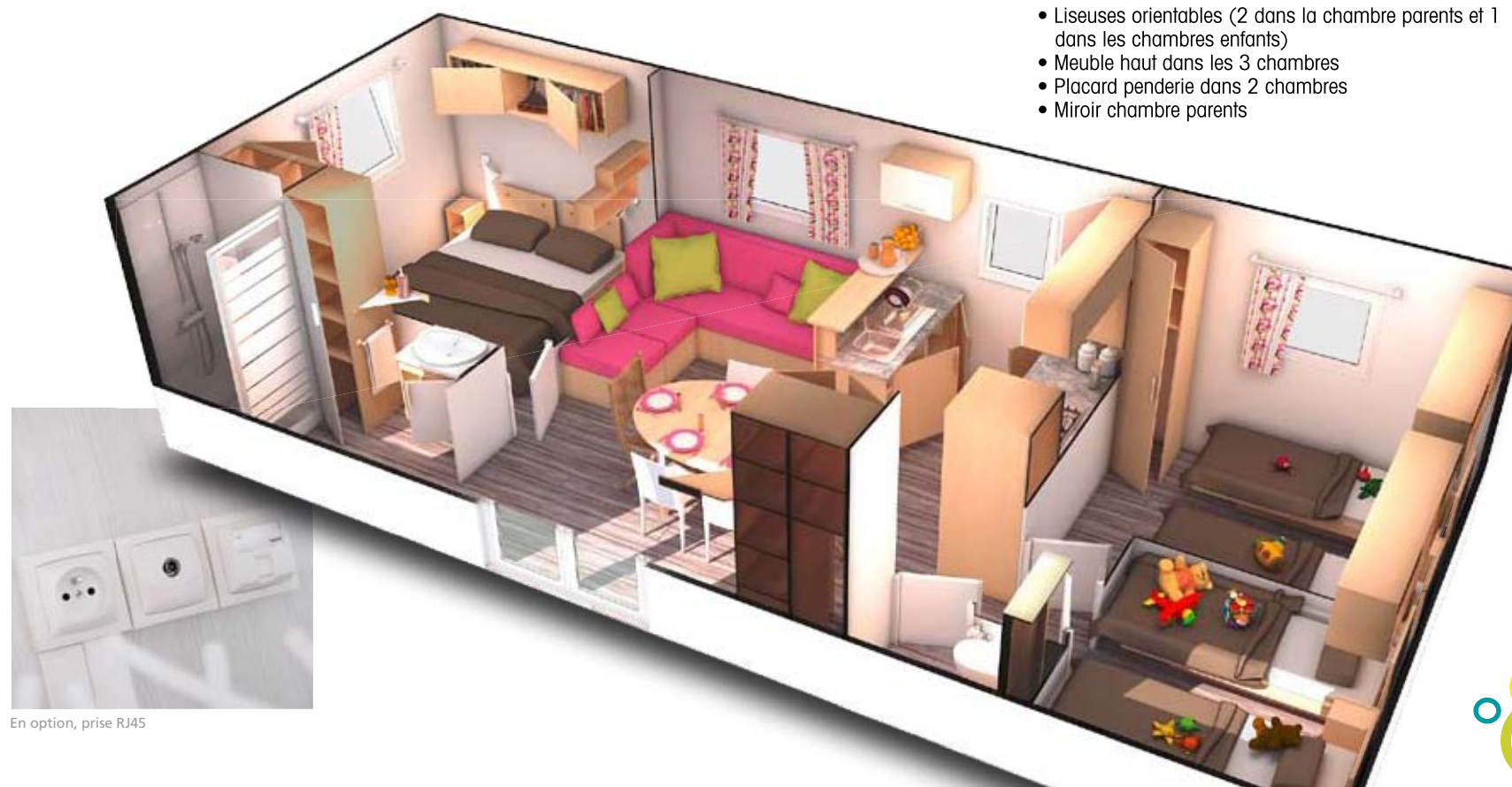
Version Privilège, table avec rallonge

> dans la salle de bains & WC

- Cabine de douche 80x80cm avec porte en verre de sécurité
- Meuble de rangement surélevé avec vasque
- Etagères d'angle
- Verre dépoli de courtoisie sur fenêtres WC et sDB
- Patère et porte-serviettes
- WC suspendu indépendant avec réservoir économique double débit

> dans les chambres

- Lit chambre parents 1900 x 1400
- 2 lits chambres enfants 1900 x 800
- 2 lits chambres enfants 1900 x 700
- Liseuses orientables (2 dans la chambre parents et 1 dans les chambres enfants)
- Meuble haut dans les 3 chambres
- Placard penderie dans 2 chambres
- Miroir chambre parents



En option, prise RJ45



# PACIFIQUE 3 XL

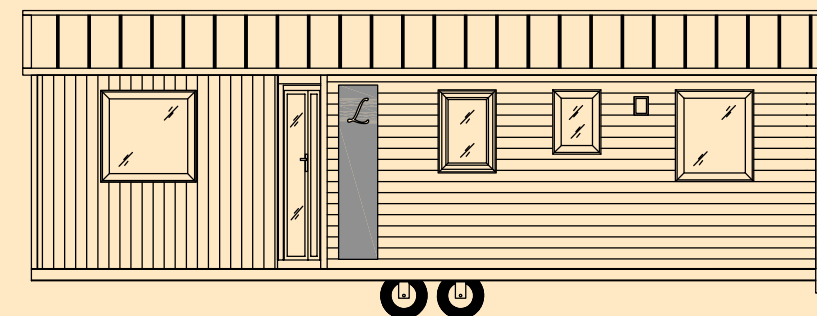
**Dimensions\*:**  
 Longueur : 9,48m  
 Largeur : 4,30m  
 Hauteur : 3,45m

**Surface : 33+10m<sup>2</sup>**  
**Nombre de chambres : 3**

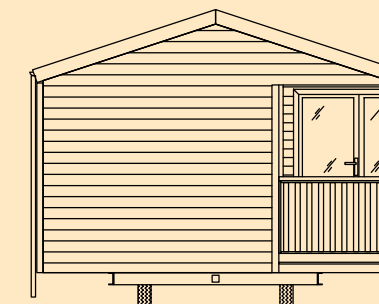
\*Dimensions hors tout gouttières comprises

**++**  
 Espace et intimité  
 de chacun préservés.

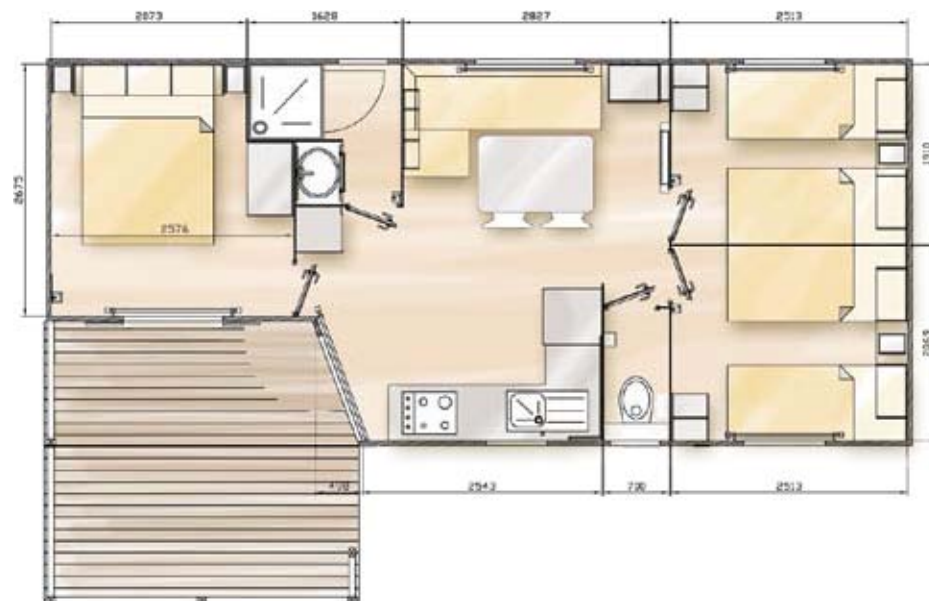
**NOUVEAU  
 PLAN 2014**



FACADE AVANT



PIGNON GAUCHE



## UNE TERRASSE SEMI-COUVRTE QUI CULTIVE "L'ESPRIT NATURE"

• Avec ses 3 chambres, ce modèle est idéal pour accueillir famille et amis.

• Ce modèle a été étudié pour disposer, depuis votre salon et votre terrasse, d'une vue exceptionnelle sur vos jardins et bénéficier d'une lumière constante à chaque heure de la journée.

## LES EQUIPEMENTS LOUISIANE DE SÉRIE

> dans le séjour

- Spots orientables + ampoules à économie d'énergie
- Banquette déhoussable avec dossier incliné et coffre de rangement
- 1 pouf amovible
- Table 1300 x 700 avec piètement acier
- 2 chaises in et out door
- 2 chaises pliantes
- Convecteur 1000W dans le séjour
- Placard

> dans la cuisine

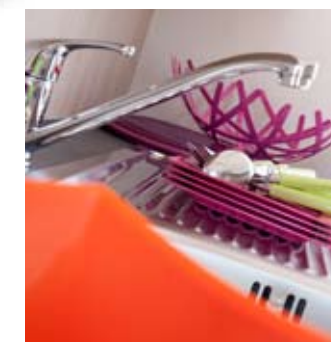
- Evier inox avec égouttoir et mitigeur
- Hotte électrique inox filtre à charbon avec éclairage intégré
- Table de cuisson 4 feux gaz inox thermocouple avec allumage piezzo
- Réfrigérateur congélateur 230L
- Etagère micro-ondes
- Store occultant ininflammable intégré à l'ouvrant

> dans la salle de bains & WC

- Cabine de douche 80x80cm avec porte en verre de sécurité
- Meuble de rangement surélevé avec vasque
- Verre dépoli de courtoisie sur fenêtres WC et sDB
- Patère et porte-serviettes
- WC suspendu indépendant avec réservoir économique double débit

> dans les chambres

- Lit chambre parents 1900 x 1400
- 2 lits chambres enfants 1900 x 800
- Liseuses orientables (2 dans la chambre parents et 1 dans les chambres enfants)
- Meuble haut dans les 3 chambres
- Placard penderie dans les 3 chambres
- Miroir chambre parents





# ATLANTIC

++  
Cuisine innovante  
2 salles de bains

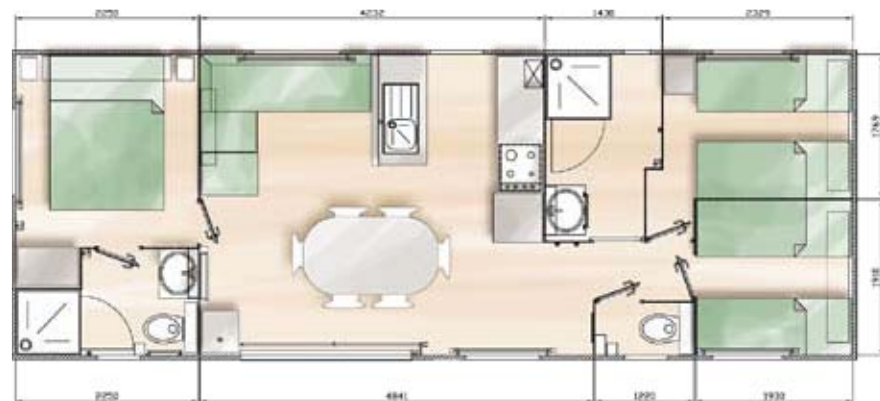
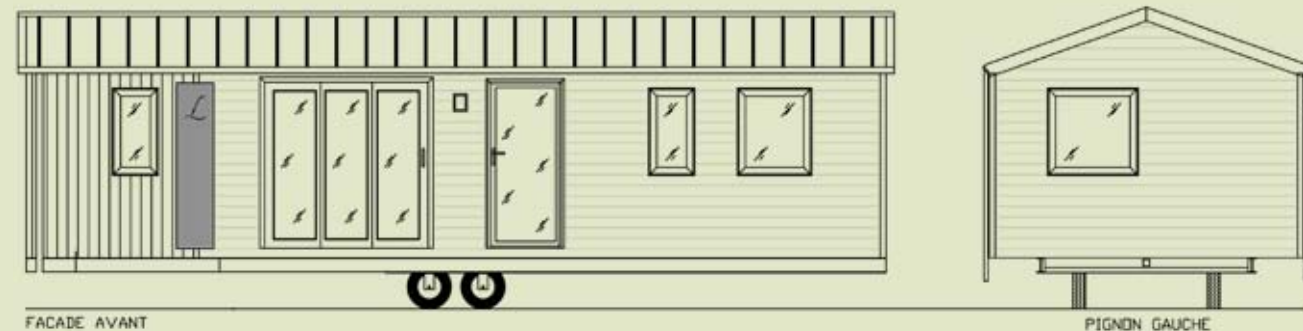
NOUVELLE  
CUISINE



**Dimensions\*:**  
Longueur : 10,68m  
Largeur : 4,00m  
Hauteur : 3,45m

**Surface : 40m<sup>2</sup>**  
**Nombre de chambres : 3**

\*Dimensions hors tout gouttières comprises



## ESPACE ET CONFORT EN FAMILLE

• Le mobile home 3 chambres et 2 salles de bains grand confort. Espace, autonomie et intimité de chacun préservés.

• L'atlantic offre aussi un séjour central spacieux et lumineux grâce à ses larges ouvertures et une cuisine américaine spacieuse.



## LES EQUIPEMENTS LOUISIANE DE SÉRIE

### > dans le séjour

- Spots orientables + ampoules à économie d'énergie
- Banquette déhoussable avec dossier incliné et coffre de rangement
- 2 poufs amovibles
- Table 1600 x 900 avec piétement acier
- 4 chaises in et out door
- 2 chaises pliantes
- Convecteur 1500W dans le séjour
- Placard et miroir

### > dans la cuisine

- Evier inox avec égouttoir et mitigeur
- Hotte électrique inox filtre à charbon avec éclairage intégré
- Table de cuisson 4 feux gaz inox thermocouple avec allumage piezzo
- Réfrigérateur congélateur 230L
- Store occultant ininflammable intégré à l'ouvrant

### > dans la salle de bains & WC

- Cabine de douche 80x80cm avec porte en verre de sécurité
- Meuble de rangement surélevé avec vasque
- Verre dépoli de courtoisie sur fenêtres WC et sDB
- Patère et porte-serviettes
- WC suspendu indépendant avec réservoir économique double débit

### > dans les chambres

- Lit chambre parents 1900 x 1400
- 2 lits chambres enfants 1900 x 700
- Liseuses orientables (2 dans la chambre parents et 1 dans les chambres enfants)
- Meuble haut dans les 3 chambres
- Placard penderie dans 2 chambres
- Miroir chambre parents







ESEMPI DI AMBIENTI





## Casette Italia per il cliente

DISTRIBUTORE ESCLUSIVO LOUISIANE & CHALET FABRE

Casette Italia, come distributore esclusivo Nord-Italia dei marchi LOUISIANE e CHALET-FABRE, mette a tua disposizione la sua squadra di commerciali, tecnici e di maestri-artigiani montatori per effettuare sia il sopralluogo sia il montaggio veloce, sicuro e garantito della tua casa mobile o chalet. La nostra squadra tecnica è, quindi, in grado di affiancarti anche per le eventuali manutenzioni ordinarie e straordinarie.



### Distributore Esclusivo

“Rappresentiamo in esclusiva LOUISIANE per le case-mobili e CHALET-FABRE per gli chalet prefabbricati, in tutto il Nord-Italia. „

T. (+39) 035 0667021  
info@casette-italia.it



SEDE LEGALE: VIA DELL'ALBERGO 7, MODENA  
SEDE OPERATIVA: VIA DEL LAVORO, OSIO SOTTO, BERGAMO  
T: 035.0667021 - FAX: 035.0662407  
WWW.CASSETTE-ITALIA.IT - INFO@CASSETTE-ITALIA.IT