

*Le sens du détail  
et le confort en plus*



*Les vacances  
en couleurs*



**CASSETTE ITALIA**

DISTRIBUTORE ITALIA  
CASE MOBILI LOUISIANE  
[www.casette-italia.it](http://www.casette-italia.it)



LEADER EUROPEO



Per le tue vacanze, fine settimana o tempo libero,  
**CASE MOBILI LOUISIANE**

Regalati una vera vacanza in una comoda casa nella natura, dove puoi goderti il tuo tempo libero con la famiglia o gli amici. Le case mobili Louisiane sono vere e proprie case con tutti i comfort ed il **maggior livello qualitativo in Europa** e, grazie alla solida struttura ed agli accurati processi produttivi offrono stile e comfort a lungo termine.

La vasta gamma di case mobili Louisiane, **la gamma più ampia al mondo**, permette una scelta personalizzata per ogni esigenza dal prodotto: dalla linea TAOS di indiscusso design estetico e dalla qualità ineccepibile, alla linea VACANZA che offre robustezza, concretezza ed ergonomia al miglior prezzo.





Hai il sogno di un piccolo appezzamento di terreno per il weekend, vacanze in spiaggia vicino al mare al lago, in montagna o in un campeggio? Louisiane vi aiuta a scegliere sia la casa mobile che meglio si adatta alle tue esigenze, ma anche il campeggio dove posizionarla. Noi pensiamo a tutto: al trasporto ed agli allacciamenti completi.

Possiamo soddisfare anche i più esigenti grazie alla nostra qualità insuperata in Europa ed alla progettazione di **soluzioni personalizzate**. Infine, possiamo proporre finanziamenti per rendere il tuo investimento ancora più sostenibile e sicuro nel tempo. Godetevi le vacanze e rilassatevi nella vostra nuova casa mobile Louisiane!





## 1 - ALTA RESISTENZA DEL TETTO

La struttura è realizzata in legno come in una vera casa. Per assicurare la stabilità, i pannelli di copertura hanno elevata resistenza alla corrosione, abrasione e radiazione UV poiché la lamiera è di acciaio zincato.



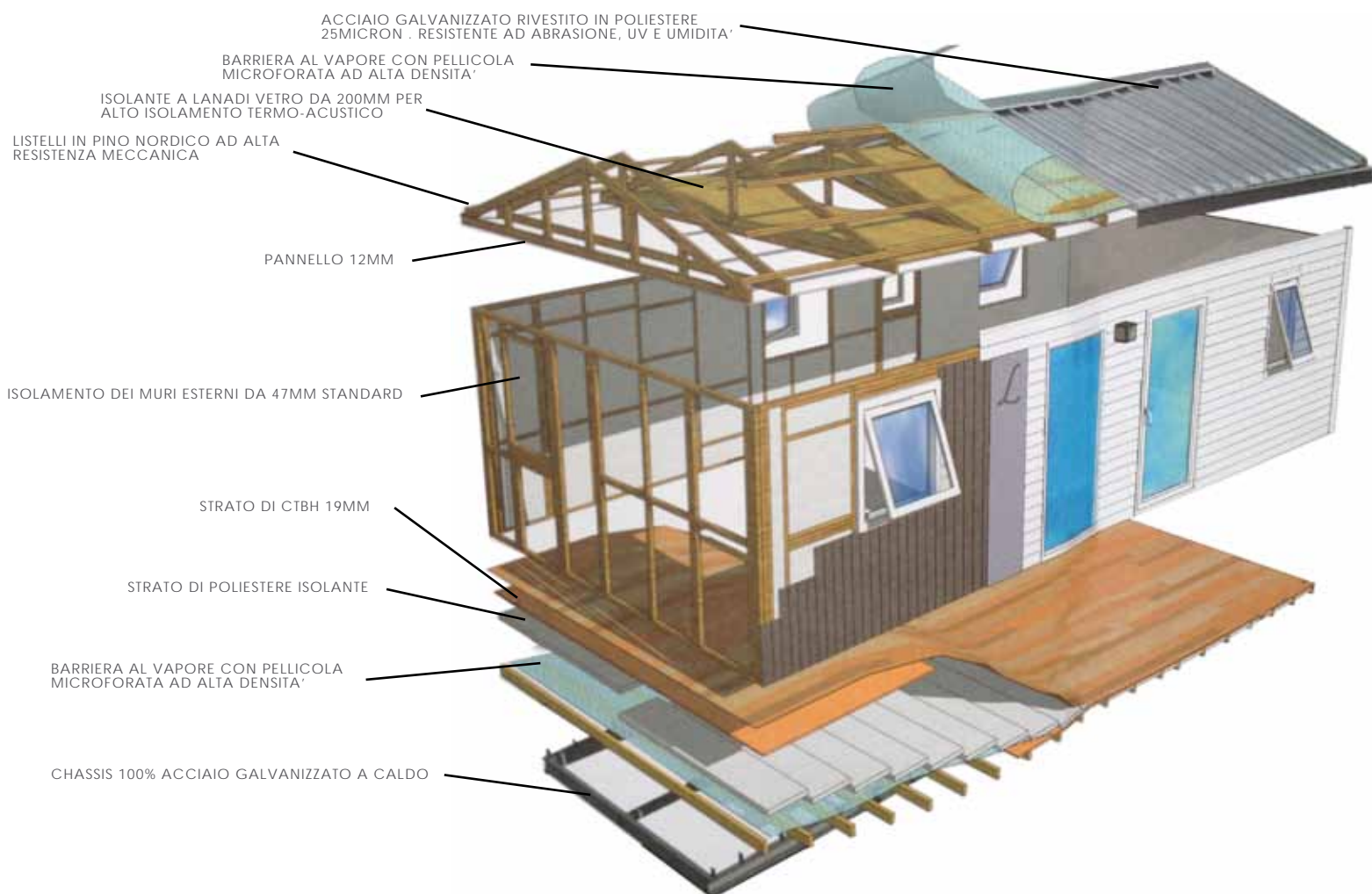
## 2 - ISOLAMENTO STANDARD ELEVATO

Tutti i modelli possiedono come standard ben 200mm di lana di vetro e di una ulteriore barriera al vapore/umidità realizzata con microfilm ad alta tenuta. Ciò rende le performance termo-acustiche eguali agli standard propri del settore delle costruzioni. Molti prodotti presentano anche il doppio strato di lana di vetro ed il tetto a ventilazione naturale, per il massimo isolamento possibile.



## 3 - LUMINOSITA' SECONDO LE NORME COSTRUTTIVO-EDILIZIE

Gli spazi altamente luminosi dei prodotti Louisiane sono ottenuti da ampie porte e finestre in PVC di dimensioni allineate alle norme costruttivo-edilizie, con doppio vetri per migliorare l'isolamento termico e fonico.



## 4 - SPESSORE MURI PERIMETRALI

Extra-spessore delle pareti esterne: 47mm! Louisiana aumenta l'isolamento standard delle pareti, in modo da aumentare la resistenza termica del 17,5% e la forza strutturale del 38%. Utilizziamo di serie la nuova generazione di polistirolo che ha coefficienti termici del 23% superiore al polistirene standard. Le nostre case mobili sono le migliori "dalle Alpi alle Piramidi".



## 5 - PIANALE RINFORZATO CON ISOLAMENTO AUMENTATO

Lo standard sui modelli VACANCES è costituito da uno strato di Polyanefilm + 40 mm di polistirolo + barriera al vapore/umidità. Lo standard sui modelli premium, e opzionale su VACANCES, è presente 75 mm di sandwich + alto isolamento Styrofoam HD e film anti-rumore. Ciò garantisce il massimo isolamento e annullamento dei ponti termici.



## 6 - RESISTENZA E DURATA DEL TELAIO

Telaio zincato ultraresistente con travi in acciaio zincato da 120 mm a 180 mm.

**Soluzione antiruggine garantita!** Massima rigidità, durata e resistenza al carico, ma anche spostamento sicuro.



## 7 - RISPETTO DELLE NORME EUROPEE

- **EN-1647:** norma europea che garantisce la sicurezza e la salute delle persone che utilizzano case mobili, stabilendo prescrizioni minime come le uscite di emergenza, ventilazione, aree di rischi per gli elettrodomestici, l'installazione e l'utilizzo di GPL, ecc.
- **EN-1949:** norma europea per l'installazione di sistemi a GPL.
- **EN-721:** norma europea sulla ventilazione naturale.



# Ambiances

## Confort, Chic et Élégance british...

La nouvelle collection de résidences mobiles Louisiane vous offre tout le confort d'un intérieur soigné, précieux et contemporain.

Le jeu des matières, la texture des tissus, le choix des couleurs... chaque détail a été pensé pour vous faire plaisir.

Composez votre ambiance en choisissant la touche finale : votre canapé et vos parures de rideaux.

Assise d'inspiration velours anglais réhaussée de double rideaux fleuris Coquelicot pour une touche de fraîcheur, ou esprit canapé cuir vintage associé à une composition subtile de double rideaux beige origami et prune.

Créez ainsi votre espace unique.

## Les doubles rideaux



Ambiance origami



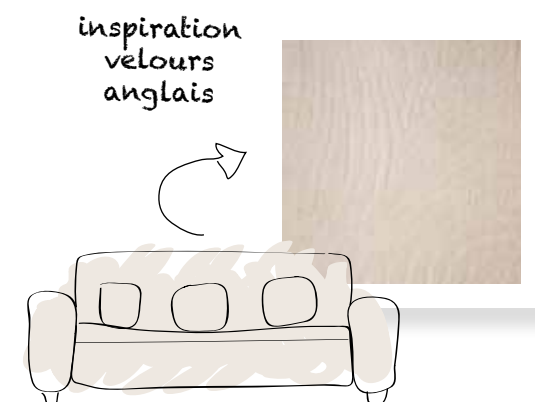
Ambiance coquelicot



## Les banquettes canapés



esprit cuir vintage



inspiration velours anglais

# Tissus

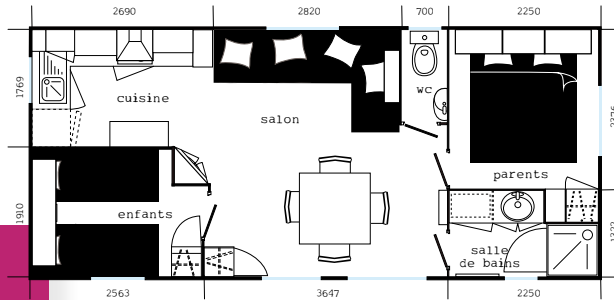
# Plans : 2 et 3 chambres

## Sumba

2 chambres - 32 m<sup>2</sup>

**DIMENSIONS\* :**  
Longueur : 8,88m  
Largeur : 4,00m  
Hauteur : 3,50m

\*Dimensions hors tout gouttières comprises

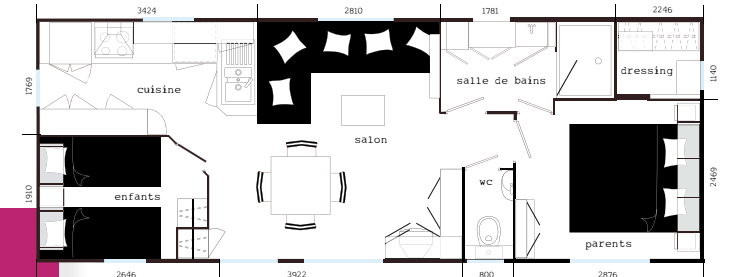


## Baltimore

2 chambres - 40 m<sup>2</sup>

**DIMENSIONS\* :**  
Longueur : 10,68m  
Largeur : 4,00m  
Hauteur : 3,70m

\*Dimensions hors tout gouttières comprises



## 10 Seattle

**NOUVEAUTÉ**

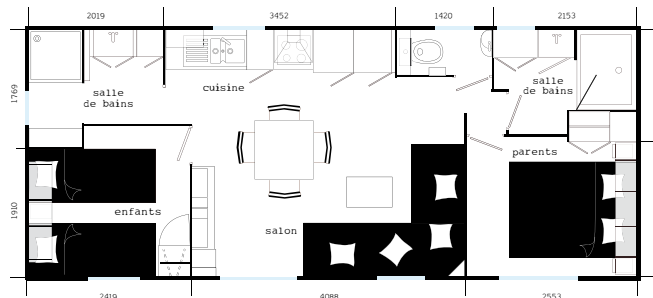
2 chambres + 2 salles de bains - 35 m<sup>2</sup>

**3 versions :**

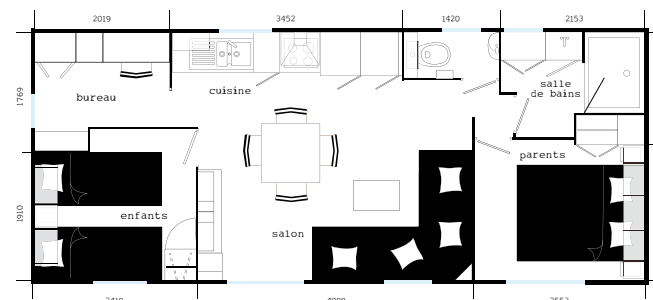
- 2 chambres + 2 salles de bains
- 2 chambres + 1 bureau + 1 salle de bains
- 3 chambres + 1 salle de bains

**DIMENSIONS\* :**  
Longueur : 9,28m  
Largeur : 4,00m  
Hauteur : 3,60m

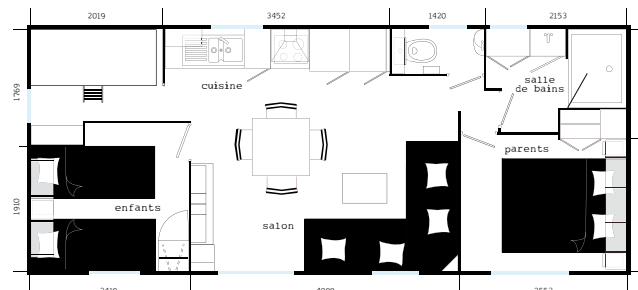
\*Dimensions hors tout gouttières comprises



2 chambres + bureau - 35 m<sup>2</sup>



3 chambres - 35 m<sup>2</sup>

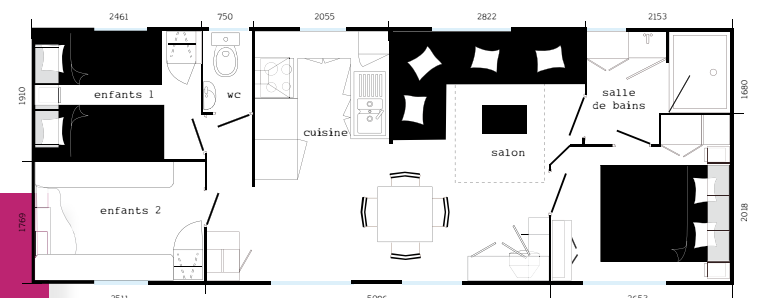


## Blueberry 3 ch

3 chambres - 40 m<sup>2</sup>

**DIMENSIONS\* :**  
Longueur : 10,68m  
Largeur : 4,00m  
Hauteur : 3,70m

\*Dimensions hors tout gouttières comprises

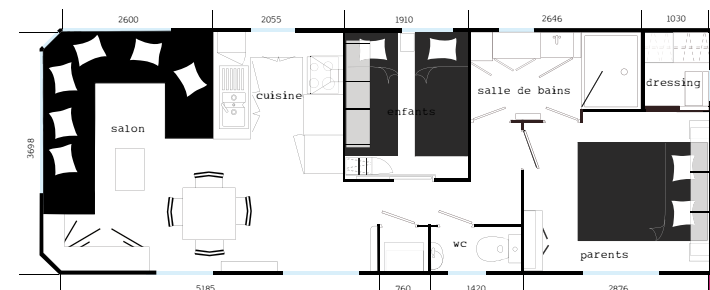


## Charleston

2 chambres - 40 m<sup>2</sup>

**DIMENSIONS\* :**  
Longueur : 10,68m  
Largeur : 4,00m  
Hauteur : 3,70m

\*Dimensions hors tout gouttières comprises







**DIMENSIONS\* :**  
 Longueur : 8,88m  
 Largeur : 4,00m  
 Hauteur : 3,50m  
**2 chambres**  
**32 m<sup>2</sup>**

\*Dimensions hors tout gouttières comprises

**“Un niveau de confort élevé dans un 32m<sup>2</sup>”**

**LES ÉQUIPEMENTS DE SÉRIE :**

**Dans le salon-séjour :**

- Spots avec variateur
- Banquette canapé avec coussins et convertible
- Doubles rideaux
- Table repas piétement finition wengé avec allonge
- 4 chaises finition wengé
- Table salon finition wengé
- Meuble TV
- Convecteur 1500W
- Attente électrique pour climatisation
- VMC 3 bouches
- Placard
- Miroir

**Dans la cuisine :**

- Evier résine 1 bac avec égouttoir et mitigeur
- Plan de travail escamotable
- Poubelle
- Hotte électrique à extraction finition inox
- Four électrique intégré
- Micro-ondes intégré
- Attente Lave-vaisselle
- Range couverts
- Table de cuisson 4 feux gaz inox thermocouple avec allumage piezzo
- Réfrigérateur congélateur 230L
- Store vénitien ininflammable intégré à la fenêtre

**Dans la salle de bains et WC :**

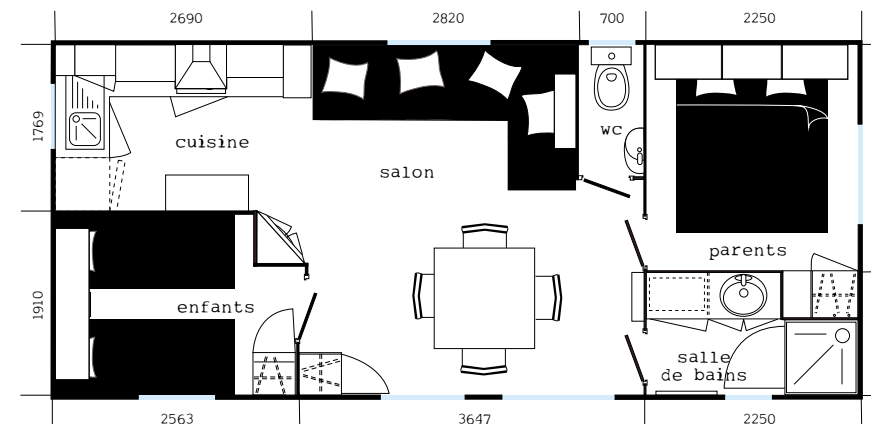
- Cabine de douche 800x800
- Meuble vasque surélevé avec rangements
- Miroir chauffant antibuée
- Patère et porte-serviettes
- Convecteur 500W dans la SDB
- Attente Lave-linge
- WC suspendu indépendant avec réservoir économique double débit et lave-mains

**Dans les chambres :**

- Lit chambre parents 1900 x 1400
- 2 lits chambres enfants 1900 x 800
- 2 Liseuses dans les chambres
- Placard penderie dans les 2 chambres
- Meuble pont dans les 2 chambres
- Prise TV chambre parents
- Miroir dans la chambre parents
- Convecteur 500W dans chambre enfants et 1000W dans chambre parents
- Volets roulants mécaniques dans les 2 chambres

- Les +**
- Salon central spacieux et convivial.
  - Coin cuisine pratique et discret.
  - Séjour lumineux.

**Sumba** | 2 chambres - 32 m<sup>2</sup>



**Chambre :**  
 Ambiance coquelicot



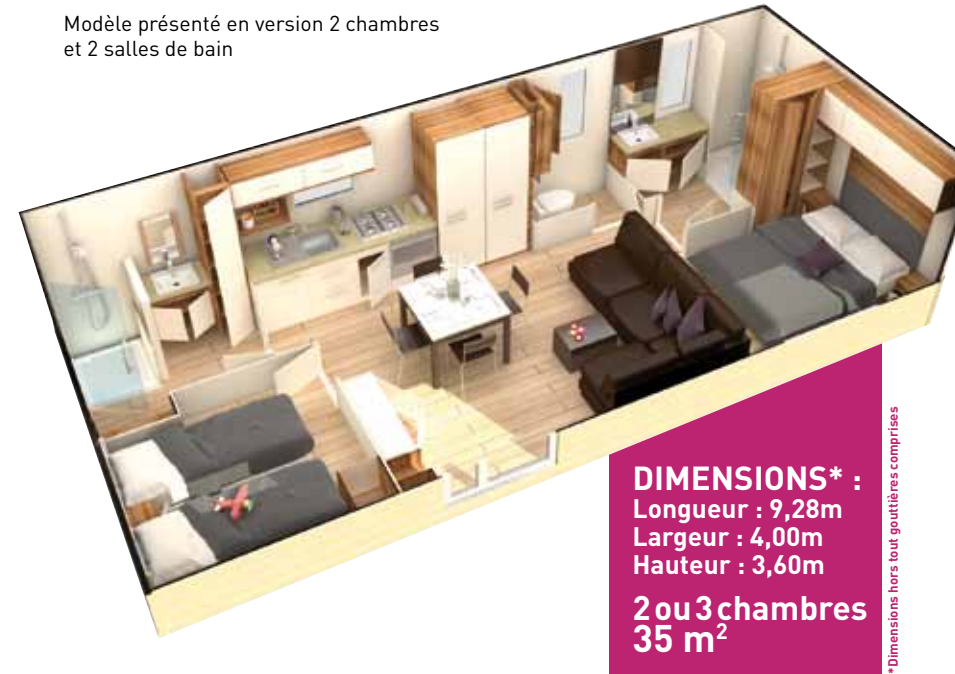
**Séjour :**  
 Ambiance origami







Modèle présenté en version 2 chambres et 2 salles de bain



**DIMENSIONS\* :**  
 Longueur : 9,28m  
 Largeur : 4,00m  
 Hauteur : 3,60m  
**2 ou 3 chambres**  
**35 m<sup>2</sup>**

\*Dimensions hors tout gouttières comprises

## “Le modèle 35m<sup>2</sup> modulaire”

- Les +**
- 3 modèles en 1
  - Look innovant avec son hublot
  - Espace de vie convivial avec cuisine latérale, séjour spacieux et large canapé d'angle
  - Grand meuble TV

### LES ÉQUIPEMENTS DE SÉRIE :

#### Dans le salon-séjour :

- Spots avec variateur
- Banquette canapé avec coussins
- Doubles rideaux
- Table repas piétement finition wengé avec allonge
- 4 chaises wengé
- Table salon finition wengé
- Meuble TV
- Convecteur 1500W
- Attente électrique pour climatisation
- Miroir

#### Dans la cuisine :

- Evier résine 1 bac ½ avec égouttoir et mitigeur
- Poubelle
- Hotte électrique à extraction finition inox
- Four électrique intégré
- Micro-ondes intégré
- Lave-vaisselle intégré 12 couverts
- Table de cuisson 4 feux gaz inox thermo couple avec allumage piezzo
- Réfrigérateur congélateur combiné intégré 290L
- Store vénitien ininflammable intégré à la fenêtre

#### Dans la salle de bains et WC :

- Cabine de douche 1200 x 900 avec receveur extra-plat
- Meuble vasque surélevé avec rangements
- Miroir chauffant antibuée
- Patère et porte-serviettes
- Convecteur(s) 500W dans SDB
- Attente Lave-linge
- WC suspendu indépendant avec réservoir économique double débit et lave-mains
- Meuble de rangement dans WC

#### Dans les chambres :

- Lit chambre parents 1900 x 1400
- 2 lits chambres enfants 1900 x 800
- 2 Liseuses dans les chambres
- Meuble pont dans les 2 chambres
- Prise TV chambre parents
- Placard penderie dans les chambres
- Miroir chambre parents
- Convecteur (s) 500W dans chambre(s) enfants et 1000W dans chambre parents
- Volets roulants mécaniques dans les chambres

#### Dans le SEATTLE 2 chambres + 2 SDB :

- VMC 4 bouches
- Cabine de douche 800x800 dans la deuxième SDB
- Meuble vasque surélevé avec rangements
- Miroir chauffant antibuée
- Patère et porte-serviettes
- Etagères

#### Dans le SEATTLE 2 chambres + 1 bureau :

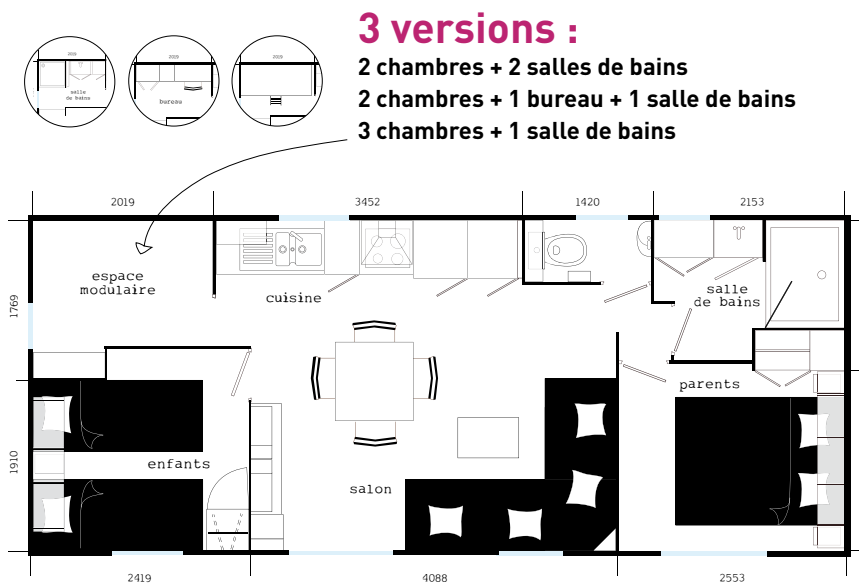
- VMC 3 bouches
- Placard
- Bureau
- Etagères

#### Dans le SEATTLE 3 chambres :

- VMC 3 bouches
- 2 chaises pliantes
- Lits superposés 1900x700 avec échelle dans la deuxième chambre enfants
- Etagères

# Seattle | NOUVEAUTÉ

## Modèle modulaire -35 m<sup>2</sup>







**DIMENSIONS\* :**  
 Longueur : 10,68m  
 Largeur : 4,00m  
 Hauteur : 3,70m  
**2 chambres**  
**40 m<sup>2</sup>**

\*Dimensions hors tout gouttières comprises

“Une implantation originale  
 avec **cuisine décalée**”

- Les +** → Distribution originale avec une vaste pièce de vie.  
 → Cuisine décalée avec puits de lumière.  
 → Suite parentale avec dressing et accès direct à la salle de bains spacieuse.

**LES ÉQUIPEMENTS DE SÉRIE :**

**Dans le salon-séjour :**

- Spots avec variateur
- Banquette canapé avec coussins et convertible
- Doubles rideaux
- Table repas piétement finition wengé avec allonge
- 4 chaises finition wengé
- Table salon finition wengé
- Meuble TV
- Convecteur 1500W
- Attente électrique pour climatisation
- VMC 3 bouches
- Placard
- Miroir

**Dans la cuisine :**

- Evier résine 1 bac ½ avec égouttoir et mitigeur
- Panier coulissant de rangement
- Poubelle
- Hotte électrique à extraction finition inox
- Four électrique intégré
- Micro-ondes intégré
- Range couverts
- Lave-vaisselle intégré 12 couverts
- Table de cuisson 4 feux gaz inox thermocouple avec allumage piezzo
- Réfrigérateur congélateur combiné intégré 290L
- Store vénitien ininflammable intégré à la fenêtre

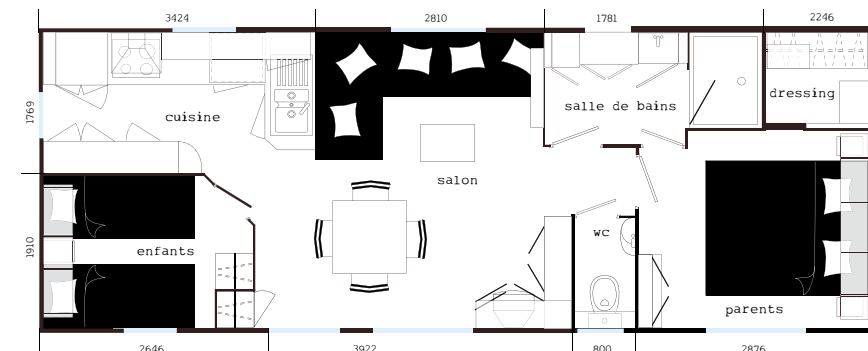
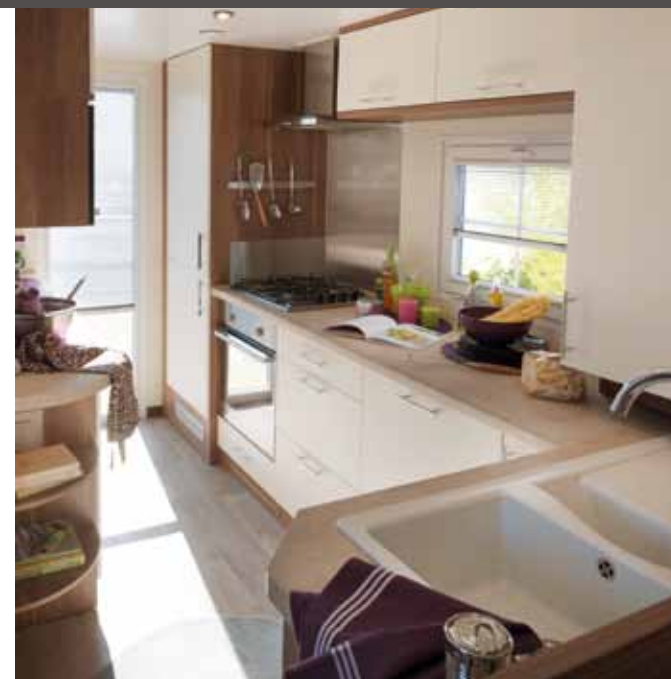
**Dans la salle de bains et WC :**

- Cabine de douche 1200 x 900 avec receveur extra-plat
- Meuble vasque surélevé avec rangements
- Miroir chauffant antibuée
- Colonne de rangement
- Patère et porte-serviettes
- Convecteur 500W dans la SDB
- Attente Lave-linge
- WC suspendu indépendant avec réservoir économique double débit et lave-mains

**Dans les chambres :**

- Lit chambre parents 2000 x 1600
- 2 lits chambres enfants 1900 x 800
- 2 Liseuses dans les chambres
- Meuble pont dans les 2 chambres
- Prise TV chambre parents
- Meuble coiffeuse chambre parents avec miroir
- Dressing attenant à la chambre parents avec accessoires de rangement
- Convecteur 500W dans chambre enfants et 1000W dans chambre parents
- Volets roulants mécaniques dans les chambres
- Placard penderie chambre enfants

**Baltimore** | 2 chambres-40 m<sup>2</sup>



Ambiance origami







**DIMENSIONS\* :**  
 Longueur : 10,68m  
 Largeur : 4,00m  
 Hauteur : 3,70m  
**2 chambres**  
**40 m<sup>2</sup>**

\*Dimensions hors tout gouttières comprises

## “Un bow window unique”

- Les +**
- Espace salon-séjour bordé de baies vitrées panoramiques.
  - 2 espaces “jour et nuit” séparés.
  - Suite parentale avec dressing et accès direct à la salle de bains spacieuse.
  - Buanderie.

### LES ÉQUIPEMENTS DE SÉRIE :

#### Dans le salon-séjour :

- Spots avec variateur
- Banquette canapé avec coussins et convertible
- Doubles rideaux
- Table repas piétement finition wengé avec allonge
- 4 chaises finition wengé
- Table salon finition wengé
- Meuble TV
- Convecteur 1500W
- Attente électrique pour climatisation
- VMC 3 bouches
- Miroir

#### Dans la cuisine :

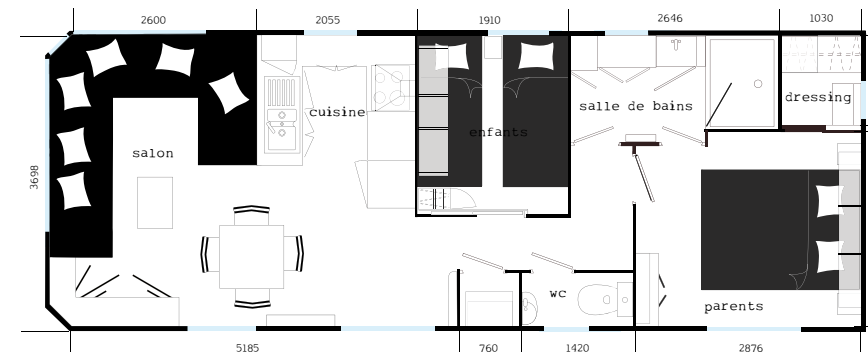
- Evier résine 1 bac ½ avec égouttoir et mitigeur
- Panier coulisant de rangement
- Poubelle
- Hotte électrique à extraction finition inox
- Four électrique intégré
- Micro-ondes intégré
- Range couverts
- Lave-vaisselle intégré 12 couverts
- Table de cuisson 4 feux gaz inox thermocouple avec allumage piezzo
- Réfrigérateur congélateur combiné intégré 290L
- Store vénitien ininflammable intégré à la fenêtre

#### Dans la salle de bains et WC :

- Cabine de douche 1200 x 900 avec receveur extra-plat
- Meuble vasque surélevé avec rangements
- Miroir chauffant antibuée
- Colonne de rangement
- Patère et porte-serviettes
- Convecteur 500W dans la SDB
- Attente Lave-linge dans la buanderie
- WC suspendu indépendant avec réservoir économique double débit et lave-mains
- Meuble de rangement dans WC

#### Dans les chambres :

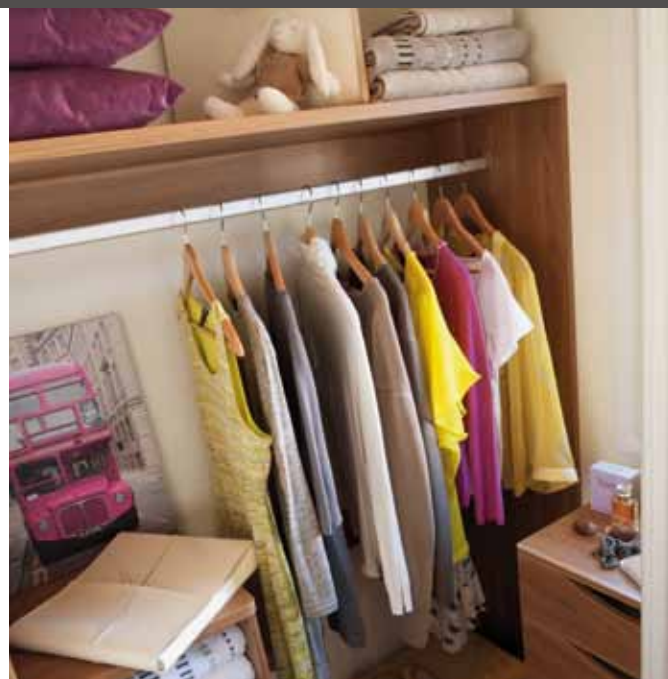
- Lit chambre parents 2000 x 1600
- 2 lits chambres enfants 1900 x 800
- 2 Liseuses dans les chambres
- Meuble pont dans les 2 chambres
- Prise TV chambre parents
- Meuble coiffeuse chambre parents avec miroir
- Dressing attenant à la chambre parents avec accessoires de rangement
- Convecteur 500W dans chambre enfants et 1000W dans chambre parents
- Volets roulants mécaniques dans les chambres
- Placard penderie chambre enfants



Ambiance coquelicot



# 18 Charleston | 2 chambres-40 m<sup>2</sup>







**DIMENSIONS\* :**  
 Longueur : 10,68m  
 Largeur : 4,00m  
 Hauteur : 3,70m  
**3 chambres**  
**40 m<sup>2</sup>**

\*Dimensions hors tout gouttières comprises

### LES ÉQUIPEMENTS DE SÉRIE :

#### Dans le salon-séjour :

- Spots avec variateur
- Banquette canapé avec coussins et convertible
- Doubles rideaux
- Table repas piétement finition wengé avec allonge
- 4 chaises finition wengé
- 2 chaises pliantes
- Table salon finition wengé
- Meuble TV
- Convecteur 1500W
- Attente électrique pour climatisation
- VMC 3 bouches
- Placard
- Miroir

#### Dans la cuisine :

- Evier résine 1 bac 1/2 avec égouttoir et mitigeur
- Panier coulissant de rangement
- Poubelle
- Hotte électrique à extraction finition inox
- Four électrique intégré
- Micro-ondes intégré
- Range couverts
- Lave-vaisselle intégré 12 couverts
- Table de cuisson 4 feux gaz inox thermocouple avec allumage piezzo
- Réfrigérateur congélateur combiné intégré 290L
- Store vénitien ininflammable intégré à la fenêtre

#### Dans la salle de bains et WC :

- Cabine de douche 1200 x 900 avec receveur extra-plat
- Meuble vasque surélevé avec rangements
- Miroir chauffant antibuée
- Patère et porte-serviettes
- Convecteur 500W dans la SDB
- Attente Lave-linge
- WC suspendu indépendant avec réservoir économique double débit et lave-mains

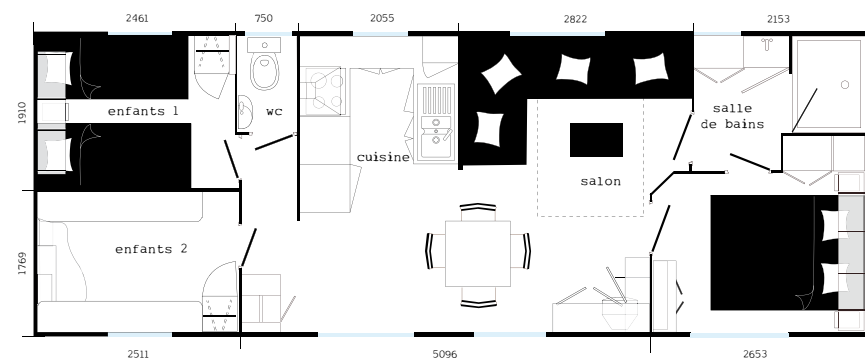
#### Dans les chambres :

- Lit chambre parents 1900 x 1400
- 2 lits chambres enfants 1900 x 800
- Chambre n°3 modulaire
- 2 Liseuses dans les chambres
- Meuble pont dans les 2 chambres
- Prise TV chambre parents
- Placard penderie dans les chambres
- Meuble coiffeuse chambre parents avec miroir
- Convecteurs 500W dans chambres enfants et 1000W dans chambre parents
- Volets roulants mécaniques dans les chambres

“Même niveau d'exigence pour les grandes familles.”

- Les +** → Trois chambres bien équipées dont une chambre modulaire avec bureau.  
 → Cuisine américaine.  
 → Vaste séjour lumineux grâce à ses deux baies vitrées.  
 → Rangements étudiés pour 6 personnes.

# Blueberry 3<sup>ch</sup> | 3 chambres 40 m<sup>2</sup>



Ambiance origami





## Casette Italia per il cliente

DISTRIBUTORE ESCLUSIVO LOUISIANE & CHALET FABRE

Casette Italia, come distributore esclusivo Nord-Italia dei marchi LOUISIANE e CHALET-FABRE, mette a tua disposizione la sua squadra di commerciali, tecnici e di maestri-artigiani montatori per effettuare sia il sopralluogo sia il montaggio veloce, sicuro e garantito della tua casa mobile o chalet. La nostra squadra tecnica è, quindi, in grado di affiancarti anche per le eventuali manutenzioni ordinarie e straordinarie.



### Distributore Esclusivo

“Rappresentiamo in esclusiva LOUISIANE per le case-mobili e CHALET-FABRE per gli chalet prefabbricati, in tutto il Nord-Italia. „

T. (+39) 035 0667021  
info@casette-italia.it



SEDE LEGALE: VIA DELL'ALBERGO 7, MODENA  
SEDE OPERATIVA: VIA DEL LAVORO, OSIO SOTTO, BERGAMO  
T: 035.0667021 - FAX: 035.0662407  
WWW.CASETTE-ITALIA.IT - INFO@CASETTE-ITALIA.IT